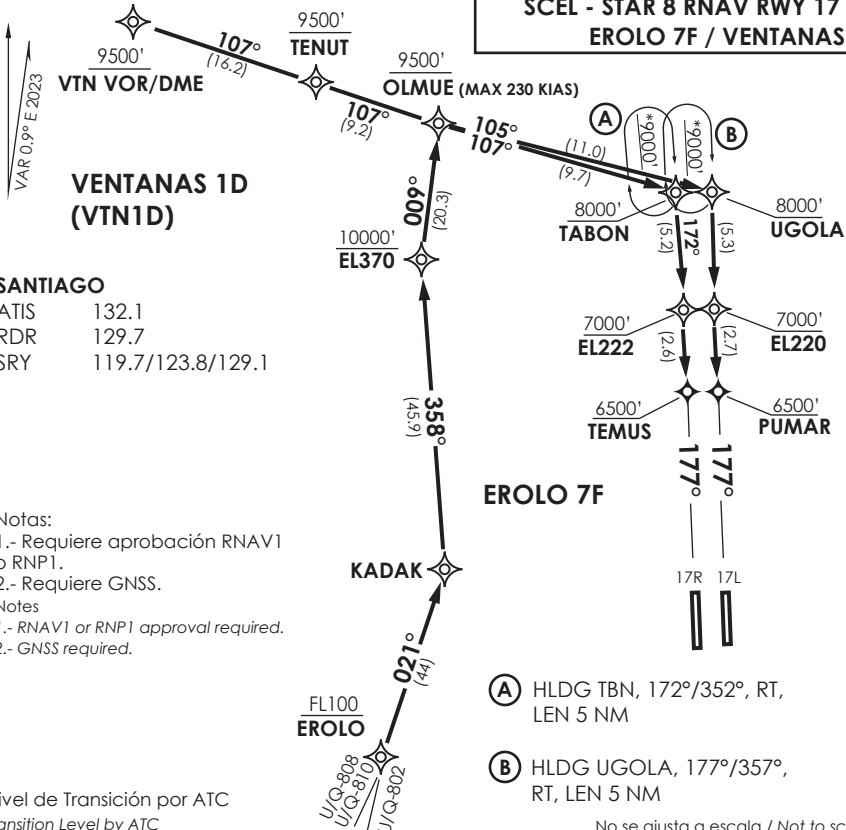


SANTIAGO - AP A. MERINO B.  
**SCEL - STAR 8 RNAV RWY 17 R/L**  
**EROLO 7F / VENTANAS 1D**



No se ajusta a escala / Not to scale

**STAR EROLO 7F / VENTANAS 1D RNAV**

**EROLO 7F:** Desde EROLO proceder via KADAK - EL370 - OLMUE, posterior viraje derecha para continuar hacia TABON - EL222 - TEMUS o UGOLA - EL220 - PUMAR de acuerdo a autorizacion ATC. Cruzar EL370 10000' o superior, OLMUE 9500' o superior, TABON / UGOLA 8000 Ft o superior, EL222 / EL220 7000 Ft o superior, TEMUS / PUMAR 6500 Ft o superior.

**EROLO 7F:** From EROLO proceed via KADAK - EL370 - OLMUE, then turn right to continue to TABON - EL222 - TEMUS or UGOLA - EL220 - PUMAR, according to ATC clearance. Cross EL370 at or above 10000', OLMUE at or above 9500', TABON / UGOLA at or above 8000 Ft, EL222 / EL220 at or above 7000 Ft, TEMUS / PUMAR at or above 6500 Ft.

**VENTANAS 1D:** Desde VTN VOR/DME proceder via TENUT - OLMUE, posterior continuar hacia TABON - EL222 - TEMUS o UGOLA - EL220 - PUMAR de acuerdo a autorizacion ATC. Cruzar OLMUE 9500' o superior, TABON / UGOLA 8000 Ft o superior, EL222 / EL220 7000 Ft o superior, TEMUS / PUMAR 6500 Ft o superior.

**VENTANAS 1D:** From VTN VOR/DME proceed via TENUT - OLMUE, then continue to TABON - EL222 - TEMUS or UGOLA - EL220 - PUMAR, according to ATC clearance. Cross OLMUE at or above 9500', TABON / UGOLA at or above 8000 Ft, EL222 / EL220 at or above 7000 Ft, TEMUS / PUMAR at or above 6500 Ft.

\*(En caso de efectuar HLDG en TABON / UGOLA, una vez autorizada la APCH, abandonar 9000 Ft en acercamiento, 5 NM antes de TABON / UGOLA, según corresponda, y continuar según autorización ATC.)

\*(In case of entering HLDG at TABON / UGOLA, once cleared for APCH, leave 9000 Ft inbound, 5 NM before TABON / UGOLA, accordingly, and proceed according to ATC clearance)

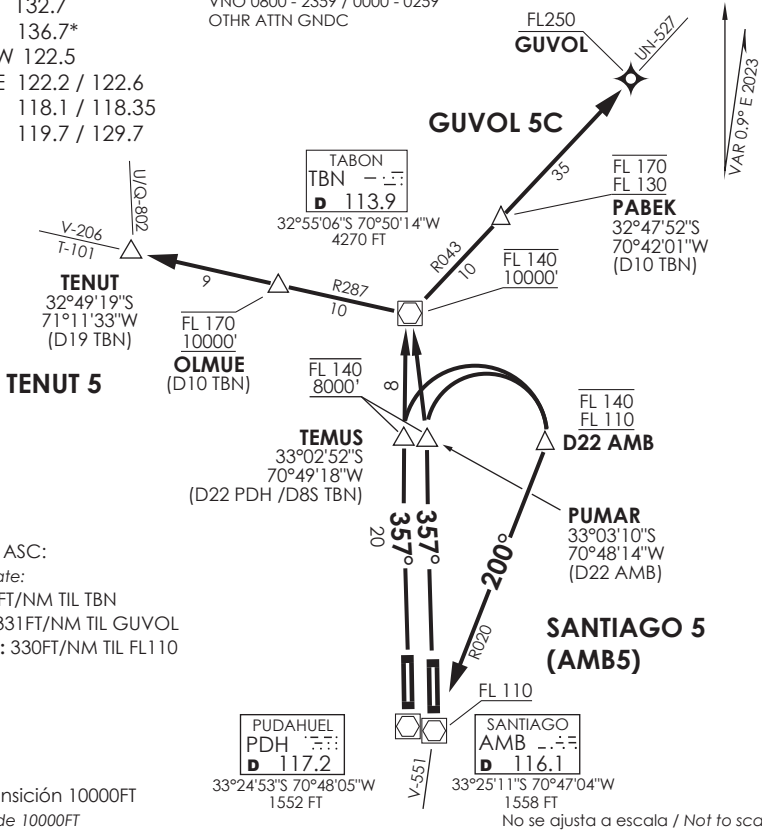
DATA / SECCION AIS-MAP



**SANTIAGO**

ATIS 132.7  
 DLVRY 136.7\*  
 GNDC W 122.5  
 GNDC E 122.2 / 122.6  
 TWR 118.1 / 118.35  
 RDR 119.7 / 129.7

\* DLVRY AVBL (UTC)  
 IVNO 0900 - 2359 / 0000 - 0359  
 VNO 0800 - 2359 / 0000 - 0259  
 OTHR ATTN GNDC



MNM Razón ASC:

MNM Climb Rate:

**TENUT 5:** 330FT/NM TIL TBN

**GUVOL 5C:** 331FT/NM TIL GUVOL

**SANTIAGO 5:** 330FT/NM TIL FL110

Altitud de Transición 10000FT

Transition Altitude 10000FT

No se ajusta a escala / Not to scale

**TENUT 5 / GUVOL 5C / SANTIAGO 5**

**DEP RWY 35L/R:** Ascenso en R357 PDH/AMB VOR hasta TEMUS / PUMAR, según corresponda, cruzar TEMUS / PUMAR entre 8000' y FL140, luego...

**TAKE-OFF RWY 35L/R:** Climb via R357 PDH/AMB VOR until TEMUS / PUMAR, as appropriate, cross TEMUS / PUMAR between 8000' and FL140, then...

**TENUT 5:** continuar directo a TBN VOR para interceptar R287 TBN hasta TENUT para interceptar AWY. Cruzar TBN entre 10000' y FL140, OLMUE entre 10000' y FL170.

**TENUT 5:** continue direct to TBN to intercept R287 TBN VOR until TENUT to intercept AWY. Cross TBN VOR between 10000' and FL140, OLMUE between 10000' and FL170.

**GUVOL 5C:** continuar directo a TBN para interceptar R043 TBN hasta GUVOL para interceptar AWY. Cruzar TBN entre 10000' y FL140, PABEK entre FL130 y FL170, GUVOL FL250 o superior.

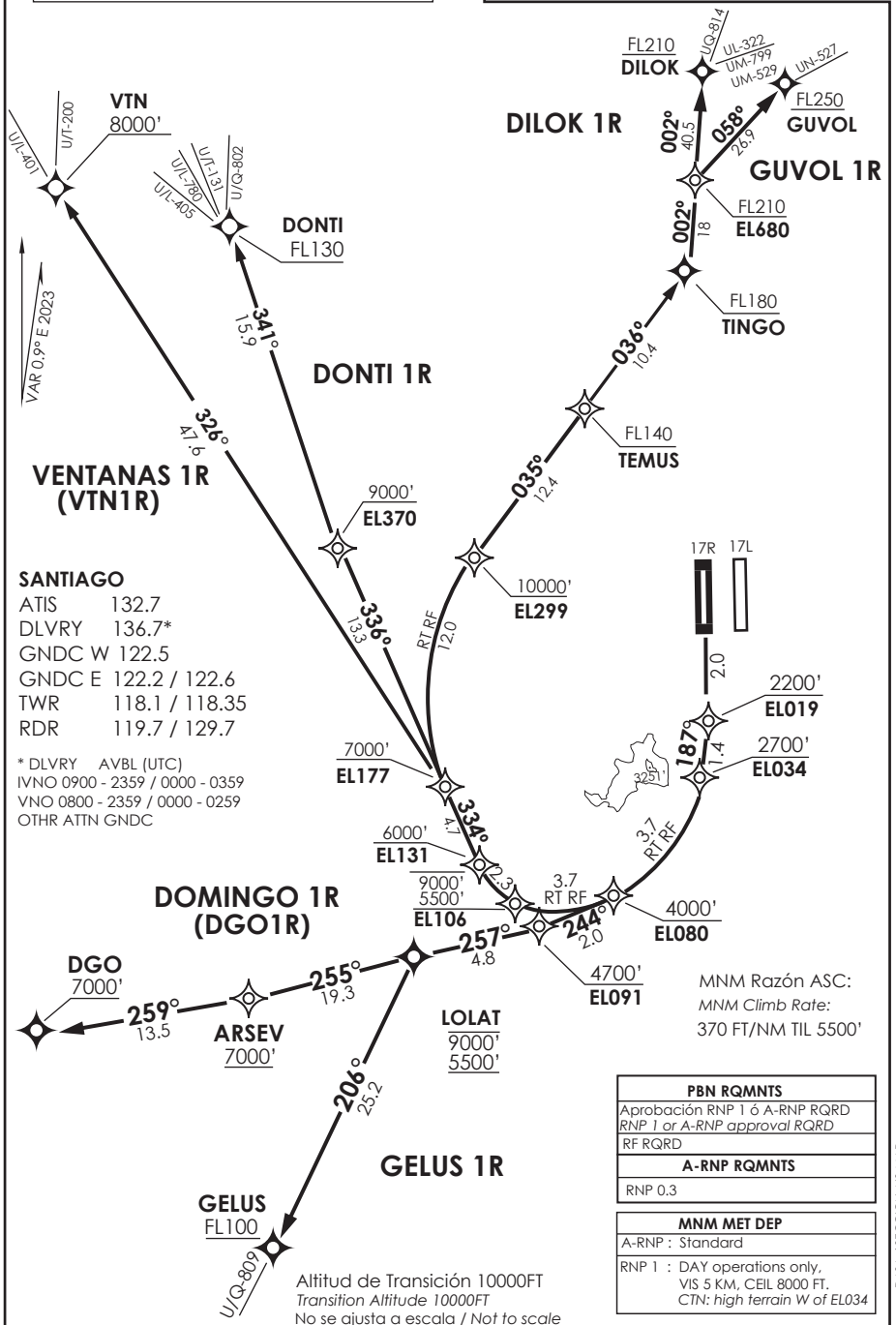
**GUVOL 5C:** continue direct to TBN to intercept R043 TBN VOR until GUVOL to intercept AWY. Cross TBN VOR between 10000' and FL140, PABEK between FL130 and FL170, GUVOL at or above FL250.

**SANTIAGO 5 :** viraje derecha para interceptar R020 AMB (TR200°) directo VOR AMB. Cruzar D22 AMB entre FL110 y FL140, cruzar VOR AMB FL110 o superior.

**SANTIAGO 5 :** right turn to intercept R020 AMB (TR200°) direct to AMB VOR. Cross D22 AMB between FL110 and FL140. Cross AMB VOR at or above FL110.

**DONTI 1R / DILOK 1R / GUVOL 1R /  
 GELUS 1R / DOMINGO 1R / VENTANAS 1R**

DEP simultaneo AUTH. Vigilancia ATS RQRD  
 Simultaneous DEP AUTH. ATS surveillance RQRD.



**DONTI 1R / DILOK 1R / GUVOL 1R / GELUS 1R /  
DOMINGO 1R / VENTANAS 1R RNP**

**DEP RWY 17R:** Ascenso en TR177° hasta EL019, luego en TR187° hasta EL034 RT para continuar EL080. Cruzar EL019 2200FT o superior, cruzar EL034 2700FT o superior, cruzar EL080 4000FT o superior, luego...

**TAKE-OFF RWY 17R:** *Climb on TR177° to EL019, then on TR187° till EL080. Cross EL019 2200FT or above, cross EL034 at or above 2700FT, cross EL080 4000FT or above, then...*

**DONTI 1R:** Continuar vía EL106 - EL131 - EL177 - EL370 - DONTI. Cruzar EL106 entre 5500 FT y 9000FT, EL131 a 6000 FT o superior, EL177 7000 FT o superior, EL370 9000 FT o superior, DONTI FL130 o superior.

**DONTI 1R:** *Continue via EL106 - EL131 - EL177 - EL370 - DONTI. Cross EL106 BTN 5500FT and 9000FT, EL131 at or above 6000 FT, EL177 at or above 7000 FT, EL370 at or above 9000 FT, DONTI at or above FL130.*

**DILOK 1R:** Continuar vía EL106 - EL131 - EL177 - EL299 -TEMUS - TINGO -EL680 - DILOK. Cruzar EL106 entre 5500 FT y 9000FT, EL131 a 6000 FT o superior, EL177 7000 FT o superior, EL299 10000 FT o superior, TEMUS FL140 o superior, TINGO FL180 o superior, EL680 FL210 o superior, DILOK FL210 o superior.

**DILOK 1R:** *Continue via EL106 - EL131 - EL177 - EL299-TEMUS-TINGO-EL680-DILOK. Cross EL106 BTN 5500FT and 9000FT, EL131 at or above 6000 FT, EL177 at or above 7000 FT, EL299 at or above 10000 FT, TEMUS at or above FL140, TINGO at or above FL180, EL680 at or above FL210, DILOK at or above FL210.*

**GUVOL 1R:** Continuar vía EL106 - EL131 - EL177 - EL299-TEMUS-TINGO-EL680-GUVOL. Cruzar EL106 entre 5500 FT y 9000FT, EL131 a 6000 FT o superior, EL177 7000 FT o superior, EL299 10000 FT o superior, TEMUS FL140 o superior, TINGO FL180 o superior, EL680 FL210 o superior, GUVOL FL250 o superior.

**GUVOL 1R:** *Continue via EL106 - EL131 - EL177 - EL299 -TEMUS-TINGO-EL680-GUVOL. Cross EL106 BTN 5500FT and 9000FT, EL131 at or above 6000 FT, EL177 at or above 7000 FT, EL299 at or above 10000 FT, TEMUS at or above FL140, TINGO at or above FL180, EL680 at or above FL210, GUVOL at or above FL250.*

**DOMINGO 1R :** Continuar vía EL091 - LOLAT - ARSEV - DGO. Cruzar EL091 4700FT, LOLAT entre 5500FT y 9000FT, ARSEV 7000 FT o superior, DGO 7000FT o superior.

**DOMINGO 1R :** *Continue via EL091 - LOLAT - ARSEV - DGO. Cross EL091 at or above 4700FT, LOLAT BTW 5500FT and 9000FT, ARSEV at or above 7000 FT, DGO at or above 7000FT.*

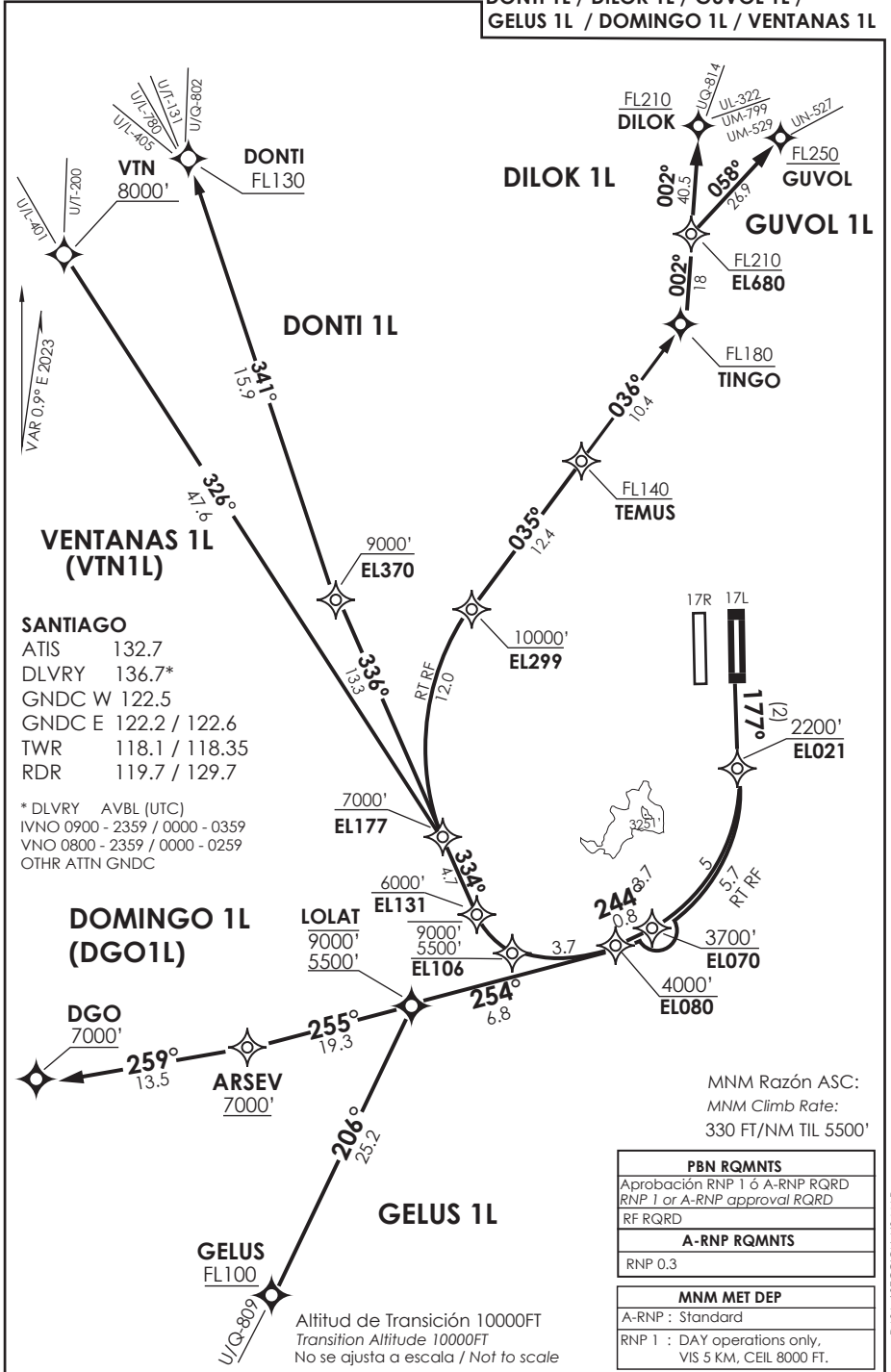
**GELUS 1R:** Continuar vía EL091- LOLAT - GELUS. Cruzar EL091 4700FT, LOLAT entre 5500FT y 9000FT, GELUS FL100 o superior.

**GELUS 1R:** *Continue via EL091 - LOLAT - GELUS. Cross EL091 at or above 4700FT, LOLAT BTW 5500FT and 9000FT, GELUS at or above FL100.*

**VENTANAS 1R :** Continuar vía EL106 - EL131 - EL177 - VTN. Cruzar EL106 entre 5500 FT y 9000FT, EL131 a 6000 FT o superior, EL177 7000 FT o superior, VTN 8000 FT o superior, DONTI FL130 o superior.

**VENTANAS 1R :** *Continue via EL106 - EL131 - EL177 - VTN. Cross EL106 BTN 5500FT and 9000FT, EL131 at or above 6000 FT, EL177 at or above 7000 FT, VTN at or above 8000FT.*

**DONTI 1L / DILOK 1L / GUVOL 1L /  
 GELUS 1L / DOMINGO 1L / VENTANAS 1L**



**DONTI 1L / DILOK 1L / GUVOL 1L / GELUS 1L/  
DOMINGO 1L / VENTANAS 1L RNP**

**DEP RWY 17L:** Ascenso en TR177° hasta EL021. Cruzar EL021 2200FT o superior, luego...  
**TAKE-OFF RWY 17L:** *Climb on TR177° to EL021. Cross EL021 2200FT or above., then...*

**DONTI 1L:** Continuar vía EL070 - EL080 - EL106 - EL131 - EL177 - EL370 - DONTI. Cruzar EL070 a 3700FT o superior, EL080 a 4000FT o superior, EL106 entre 5500 FT y 9000FT, EL131 a 6000 FT o superior, EL177 7000 FT o superior, EL370 9000 FT o superior, DONTI FL130 o superior.

**DONTI 1L:** *Continue via EL070 - EL080 - EL106 - EL131 - EL177 - EL370 - DONTI. Cross EL070 at or above 3700FT, EL080 at or above 4000 FT, EL106 BTN 5500FT and 9000FT, EL131 at or above 6000 FT, EL177 at or above 7000 FT, EL370 at or above 9000 FT, DONTI at or above FL130.*

**DILOK 1L:** Continuar vía EL070 - EL080 - EL106 - EL131 - EL177 - TEPOK-TEMUS - TINGO - EL680 - DILOK. Cruzar EL070 a 3700FT o superior, EL080 a 4000 FT o superior, EL106 entre 5500 FT y 9000FT, EL131 a 6000 FT o superior, EL177 7000 FT o superior, TEPOK 10000 FT o superior, TEMUS FL140 o superior, TINGO FL180 o superior, EL680 FL210 o superior, DILOK FL210 o superior.

**DILOK 1L:** *Continue via EL106 - EL131 - EL177 - TEPOK-TEMUS-TINGO-EL680-DILOK. Cross EL106 BTN 5500FT and 9000FT, EL131 at or above 6000 FT, EL177 at or above 7000 FT, TEPOK at or above 10000 FT, TEMUS at or above FL140, TINGO at or above FL180, EL680 at or above FL210, DILOK at or above FL210.*

**GUVOL 1L:** Continuar vía EL106 - EL131 - EL177 - TEPOK-TEMUS-TINGO-EL680-GUVOL. Cruzar EL106 entre 5500 FT y 9000FT, EL131 a 6000 FT o superior, EL177 7000 FT o superior, TEPOK 10000 FT o superior, TEMUS FL140 o superior, TINGO FL180 o superior, EL680 FL210 o superior, GUVOL FL250 o superior.

**GUVOL 1L:** *Continue via EL070 - EL080 - EL106 - EL131 - EL177 - TEPOK-TEMUS-TINGO-EL680-GUVOL. Cross EL070 at or above 3700FT, EL080 at or above 4000 FT, EL106 BTN 5500FT and 9000FT, EL131 at or above 6000 FT, EL177 at or above 7000 FT, TEPOK at or above 10000 FT, TEMUS at or above FL140, TINGO at or above FL180, EL680 at or above FL210, GUVOL at or above FL250.*

**DOMINGO 1L :** Continuar vía EL080 - LOLAT - ARSEV - DGO. Cruzar EL080 a 4000FT o superior, LOLAT entre 5500FT y 9000FT, ARSEV 7000 FT o superior, DGO 7000FT o superior.

**DOMINGO 1L :** *Continue via EL080 - LOLAT - ARSEV - DGO. Cross EL080 at or above 4000FT, LOLAT BTN 5500FT and 9000FT, ARSEV at or above 7000 FT, DGO at or above 7000FT.*

**GELUS 1L:** Continuar vía EL080 - LOLAT - GELUS. Cruzar EL080 4000FT o superior LOLAT entre 5500FT y 9000FT, GELUS FL100 o superior.

**GELUS 1L:** *Continue via EL080 - LOLAT - GELUS. Cross EL080 at or above 4000FT LOLAT BTN 5500FT and 9000FT, GELUS at or above FL100.*

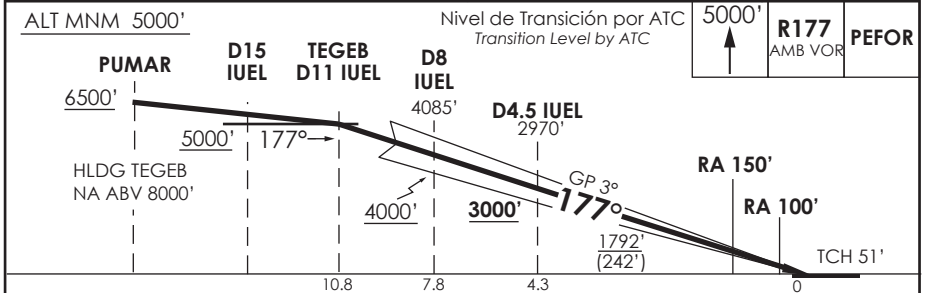
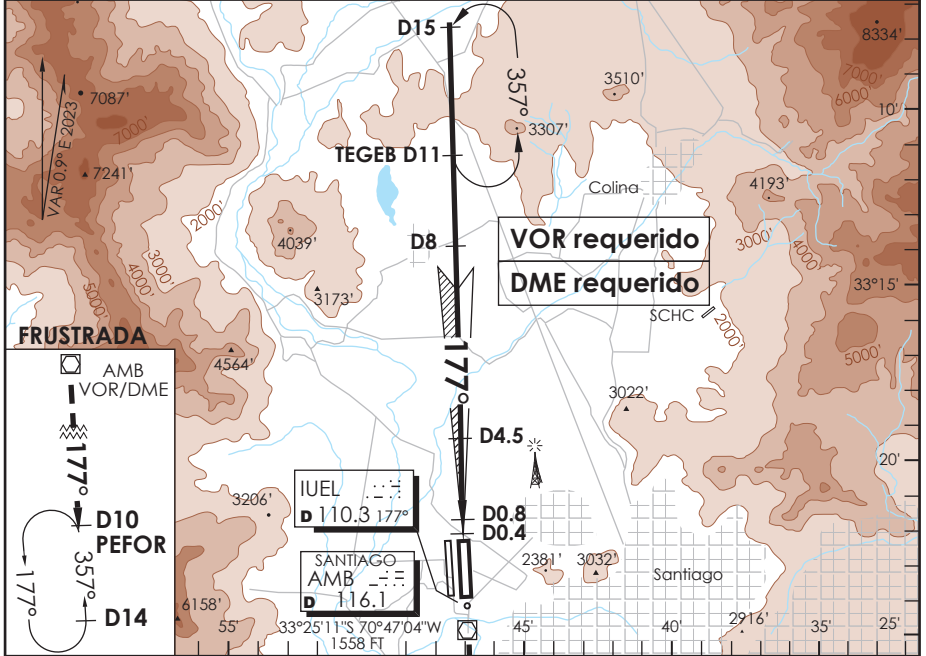
**VENTANAS 1L :** Continuar vía EL070 - EL080 - EL106 - EL131 - EL177 - VTN. Cruzar EL070 a 3700FT o superior, EL080 a 4000FT o superior, EL106 entre 5500 FT y 9000FT, EL131 a 6000 FT o superior, EL177 7000 FT o superior, VTN 8000 FT o superior.

**VENTANAS 1L:** *Continue via EL070 - EL080 - EL106 - EL131 - EL177 - VTN. Cross EL070 at or above 3700FT, EL080 at or above 4000 FT, EL106 BTN 5500FT and 9000FT, EL131 at or above 6000 FT, EL177 at or above 7000 FT, VTN at or above 8000 FT.*

AP. ARTURO MERINO BENITEZ  
**SANTIAGO - CHILE**

SCEL IAC 1  
**ILS Z Rwy 17L**

ATIS 132.1	SANTIAGO RADAR Santiago Radar 119.7/129.7	TORRE SANTIAGO Santiago Tower 118.1/118.35	CONTROL TERRESTRE Ground Control GNDC W 122.5 GNDC E 122.2/122.6
LOC IUEL <b>110.3</b>	FINAL APCH CRS <b>177</b>	GP D4.5 IUEL <b>3000'</b>	CAT II & IIIA/B De acuerdo a CAT According to CAT AD Elev. <b>1555'</b> THR 17L Elev. <b>1550'</b>
APCH FRUSTRADA: Ascenso a 5000' R177 VOR AMB directo PEFOR, ingreso HLDG 357° izquierdo o según autorización ATC. Missed Apch: Climb to 5000' on R177 AMB VOR direct to PEFOR, enter on HLDG 357° left or according to ATC clearance.			19000 FT MSA 25 NM AMB



C A T E G O R I A	DIRECTO RWY 17L Straight in RWY 17L **				* Aeronaves operando "FAIL PASSIVE" DA(H) 1600'(50 FT)  * Aircraft operating "FAIL PASSIVE" DA(H) 1600'(50 FT)
	ILS CAT III-B	ILS CAT III-A	ILS CAT II		
	*	*	RA 100' DA 1650'(100')	RA 150' DA 1700'(150')	
	RVR 50m	RVR 200m	RVR 350m	RVR 500m	

Se requiere certificación de ACFT y Habilitación de Tripulación Especial : DAN 06-02, 06-12  
 Special Aircraft and Aircrew certification required: DAN 06-02, 06-12

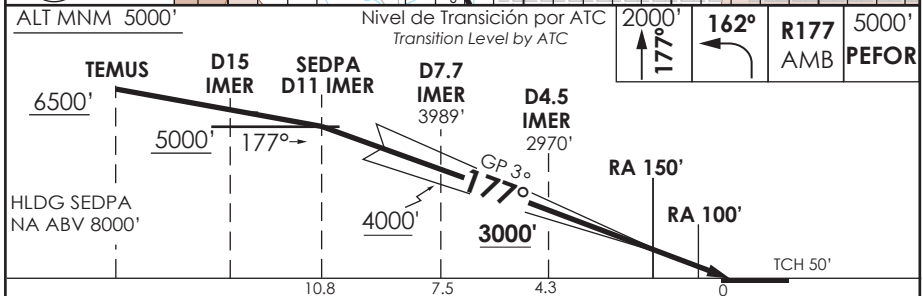
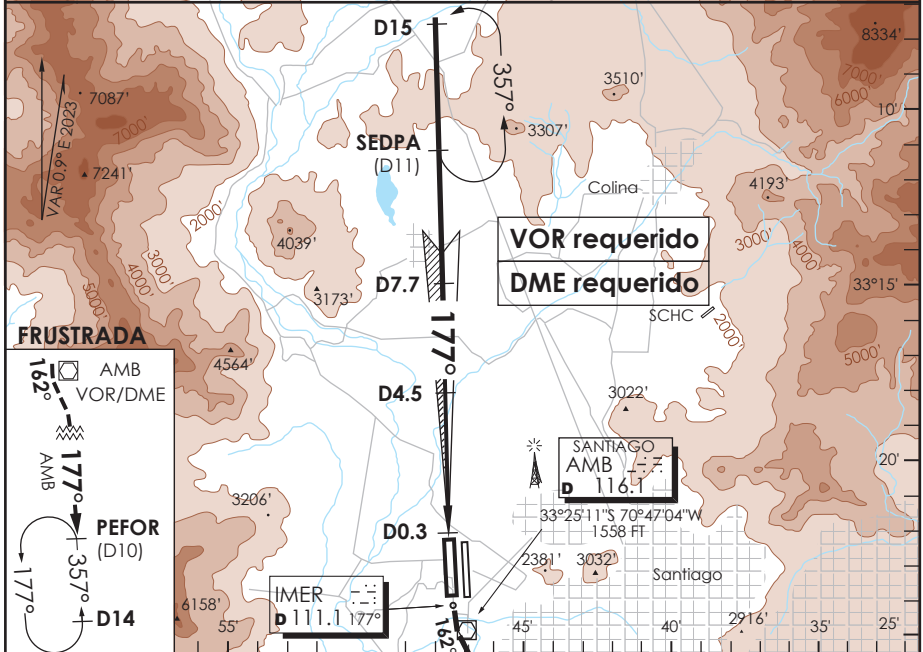
Veloc. Terrestre Kts	80	100	120	140	160	** WO IUEL DME PROC NA PROC NA WITHOUT IUEL DME
GP 3° FPM	425'	531'	637'	743'	849'	

DASA / SECCION AIS-MAP

AP. ARTURO MERINO BENITEZ  
**SANTIAGO - CHILE**

SCEL IAC 2  
**ILS Z Rwy 17R**

ATIS 132.1	SANTIAGO RADAR Santiago Radar 119.7/129.7	TORRE SANTIAGO Santiago Tower 118.1/118.35	CONTROL TERRESTRE Ground Control GNDC W 122.5 GNDC E 122.2/122.6
LOC IMER <b>111.1</b>	FINAL APCH CRS <b>177</b>	GS D4.5 <b>3000'</b>	CAT II & IIIA/B De acuerdo a CAT According to CAT AD Elev. 1555' THR 17R Elev. <b>1551'</b>
APCH FRUSTRADA: Ascenso HDG 177° hasta 2000 FT, vire HDG 162° para interceptar R177 AMB VOR en ascenso a 5000' directo PEFOR, ingrese HLDG 357° izquierdo o según autorización ATC. Missed Apch: Climb on HDG 177° until 2000 FT, turn to HDG 162° to intercept R177 AMB VOR climbing to 5000' direct to PEFOR, enter on HLDG 357° left or according to ATC clearance.			19000 FT
			MSA 25 NM AMB



C A B C D	DIRECTO RWY 17R Straight in RWY 17R **				* Aeronaves operando "FAIL PASSIVE" DA(H) 1600' (50 FT)  * Aircraft operating "FAIL PASSIVE" DA(H) 1600' (50 FT)
	ILS CAT III-B	ILS CAT III-A	ILS CAT II		
	*	*	RA 100' DA 1651'(100')	RA 150' DA 1701'(150')	
	RVR 50m	RVR 200m	RVR 350m	RVR 500m	
Se requiere certificación de ACFT y Habilitación de Tripulación Especial : DAN 06-02, 06-12 Special Aircraft and Aircrew certification required: DAN 06-02, 06-12					
Veloc. Terrestre Kts	80	100	120	140	160
GP 3° FPM	425'	531'	637'	743'	849'
				** WO IMER DME PROC NA PROC NA WITHOUT IMER DME	

CAMBIO: Menor  
 Change: Minor

DGAC AMDT 103

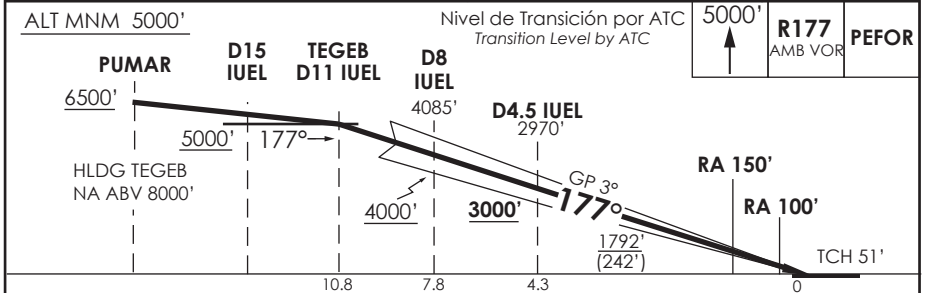
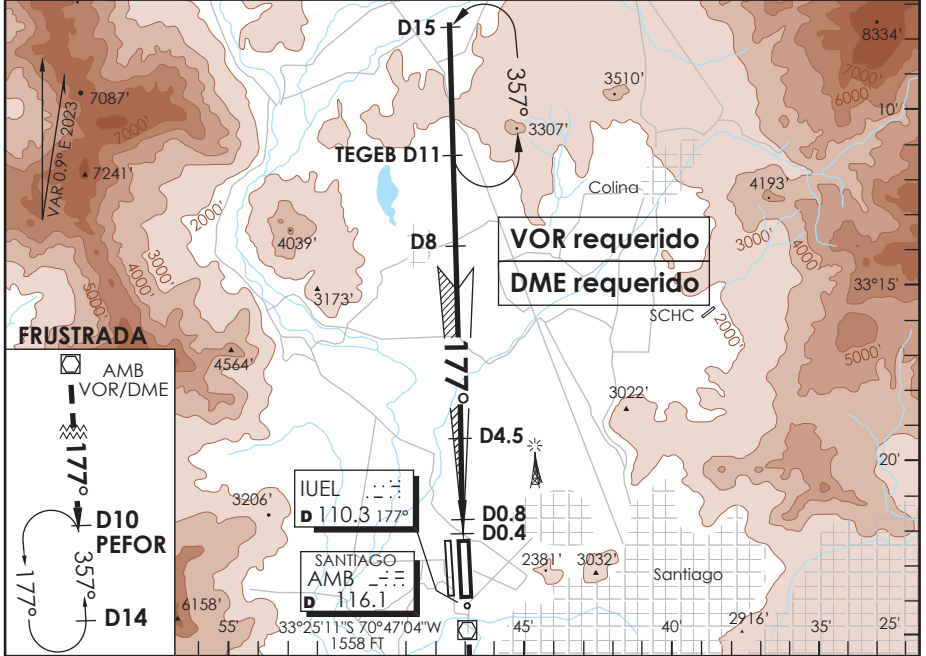
06 AGOSTO 2026

DASA / SECCION AIS-MAP

**SANTIAGO - CHILE**

**ILS Y Rwy 17L (SA CAT I y SA CAT II)**

ATIS 132.1	SANTIAGO RADAR Santiago Radar 119.7/129.7	TORRE SANTIAGO Santiago Tower 118.1/118.35	CONTROL TERRESTRE Ground Control GNDC W 122.5 GNDC E 122.2/122.6
LOC IUEL <b>110.3</b>	FINAL APCH CRS <b>177</b>	GP D4.5 IUEL <b>3000'</b>	CAT I SA / II SA De acuerdo a CAT According to CAT AD Elev. <b>1555'</b> THR 17L Elev. <b>1550'</b>
APCH FRUSTRADA: Ascenso a 5000' R177 VOR AMB directo PEFOR, ingreso HLDG 357° izquierdo o según autorización ATC. Missed Apch: Climb to 5000' on R177 AMB VOR direct to PEFOR, enter on HLDG 357° left or according to ATC clearance.			19000 FT MSA 25 NM AMB



C A T E G O R I A	DIRECTO RWY 17L Straight in RWY 17L ***				*OPS LGT reducida RQR aprobación en OPSPEC, MSPEC o LOA para realizar ILS CAT III o III al menos hasta la DH publicada.  **OPS LGT reducida RQR aprobación en OPSPEC, MSPEC o LOA para realizar ILS CAT III al menos hasta la DH publicada.  VER ALS permitidos en DAN 11 14
	ILS SA CAT II ** RA 100' DA 1650'(100')		ILS SA CAT I * RA 150' DA 1700'(150')		
A	ALS	WO ALS	ALS	WO ALS	
B	RVR 350m	NA	RVR 450m	NA	
C					
D					

**Se requiere certificación de ACFT y Habilitación de Tripulación Especial (DAN 11 14)**  
**Special Aircraft and Aircrew certification required (DAN 11 14)**

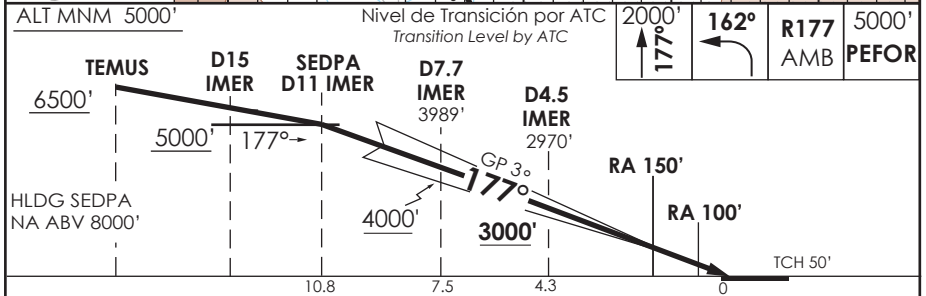
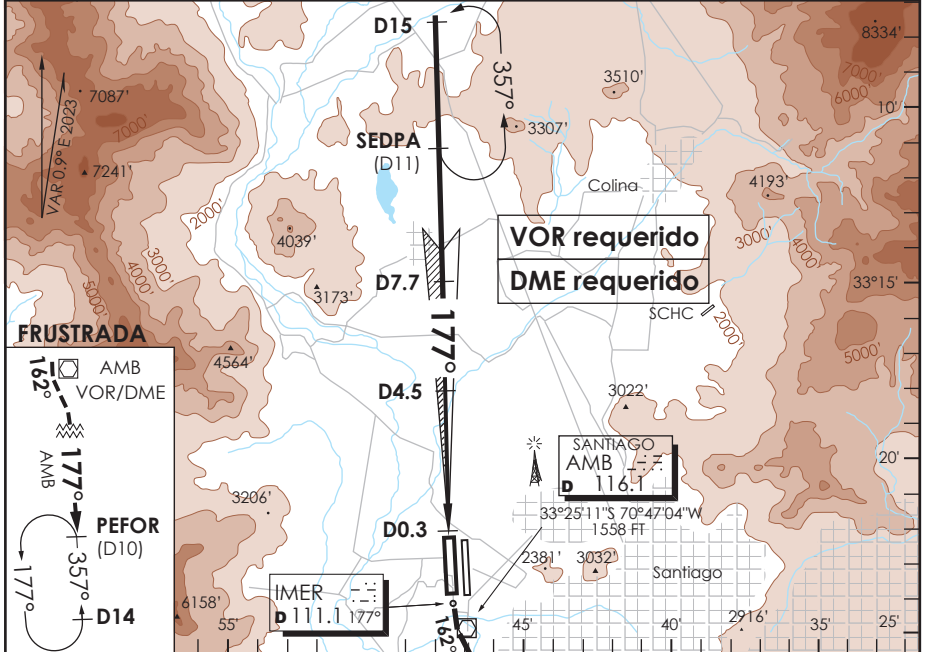
Veloc. Terrestre Kts	80	100	120	140	160	*** PROC NA WO IUEL DME
GP 3° FPM	425'	531'	637'	743'	849'	

DASA / SECCION AIS-WAP

**SANTIAGO - CHILE**

**ILS Y Rwy 17R (SA CAT I y SA CAT II)**

ATIS 132.1	SANTIAGO RADAR Santiago Radar 119.7/129.7	TORRE SANTIAGO Santiago Tower 118.1/118.35	CONTROL TERRESTRE Ground Control GNDC W 122.5 GNDC E 122.2/122.6
LOC IMER <b>111.1</b>	FINAL APCH CRS <b>177</b>	GS D4.5 <b>3000'</b>	CAT I SA / II SA De acuerdo a CAT According to CAT AD Elev. <b>1555'</b> THR 17R Elev. <b>1551'</b>
APCH FRUSTRADA: Ascenso HDG 177° hasta 2000 FT, vire HDG 162° para interceptar R177 AMB VOR en ascenso a 5000' directo PEFOR, ingrese HLDG 357° izquierdo o según autorización ATC. Missed Apch: Climb on HDG 177° until 2000 FT, turn to HDG 162° to intercept R177 AMB VOR climbing to 5000' direct to PEFOR, enter on HLDG 357° left or according to ATC clearance.			19000 FT
			MSA 25 NM AMB

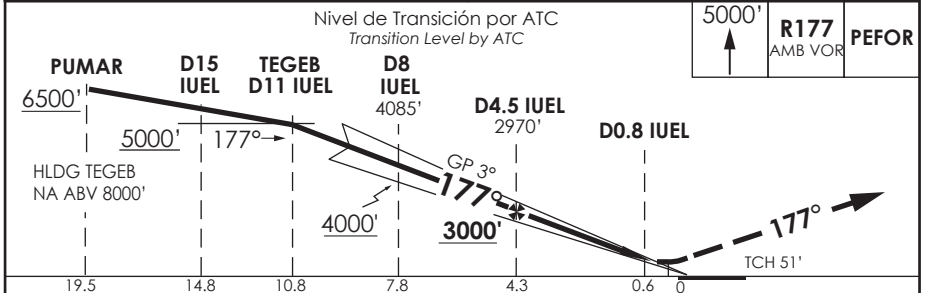
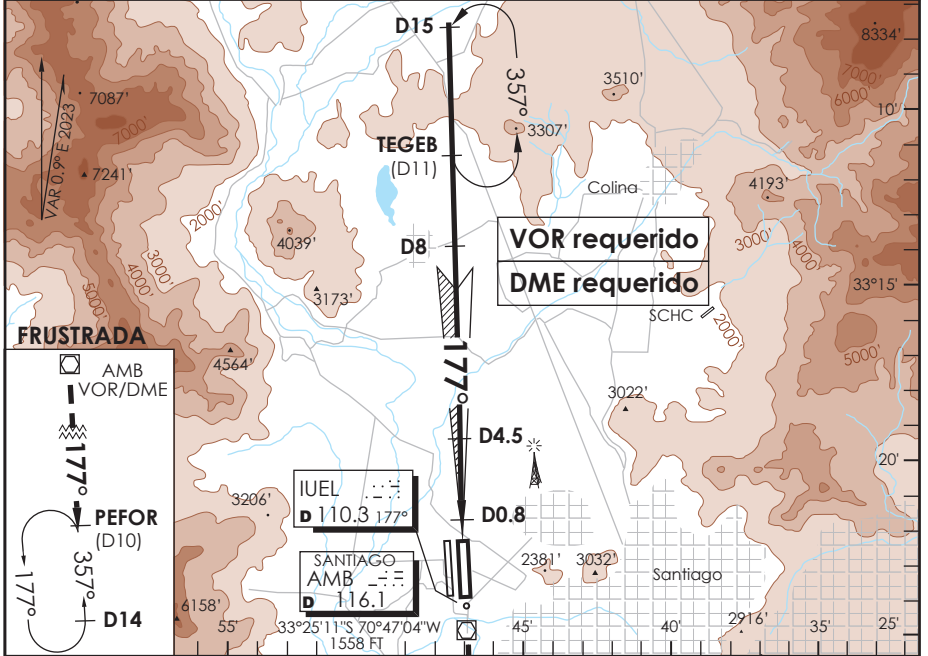


C A T E G O R I A	DIRECTO RWY 17R <i>Straight in RWY 17R ***</i>				*OPS LGT reducida RQR aprobación en OPSPEC, MSPEC o LOA para realizar ILS CAT II o III al menos hasta la DH publicada.  **OPS LGT reducida RQR aprobación en OPSPEC, MSPEC o LOA para realizar ILS CAT III al menos hasta la DH publicada.  VER ALS permitidos en DAN 11 14
	ILS SA CAT II ** RA 100' DA 1651'(100')		ILS SA CAT I * RA 150' DA 1701'(150')		
	ALS	WO ALS	ALS	WO ALS	
A					
B	RVR 350m	NA	RVR 450m	NA	
C					
D					
<b>Se requiere certificación de ACFT y Habilitación de Tripulación Especial (DAN 11 14)</b> <b>Special Aircraft and Aircrew certification required (DAN 11 14)</b>					
Veloc. Terrestre Kts	80	100	120	140	160
GP 3° FPM	425'	531'	637'	743'	849'
*** PROC NA WO IMER DME					

**SANTIAGO - CHILE**

**ILS X o LOC X Rwy 17L**

ATIS 132.1	SANTIAGO RADAR Santiago Radar 119.7/129.7	TORRE SANTIAGO Santiago Tower 118.1/118.35	CONTROL TERRESTRE Ground Control GNDC W 122.5 GNDC E 122.2/122.6
LOC IUEL <b>110.3</b>	FINAL APCH CRS <b>177°</b>	GP D4.5 IUEL <b>3000'</b>	ILS DA (H) <b>1750' (200')</b>
APCH FRUSTRADA: Ascenso a 5000' R177 VOR AMB directo PEFOR, ingrese HLDG 357° izquierdo o según autorización ATC. Missed Apch: Climb to 5000' on R177 AMB VOR direct to PEFOR, enter on HLDG 357° left or according to ATC clearance.			AD Elev. 1555' THR 17L Elev. 1550'
			19000 FT
			MSA 25 NM AMB



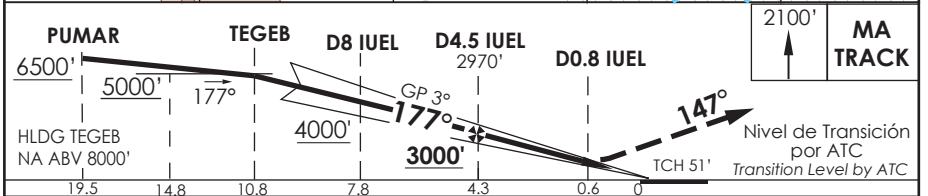
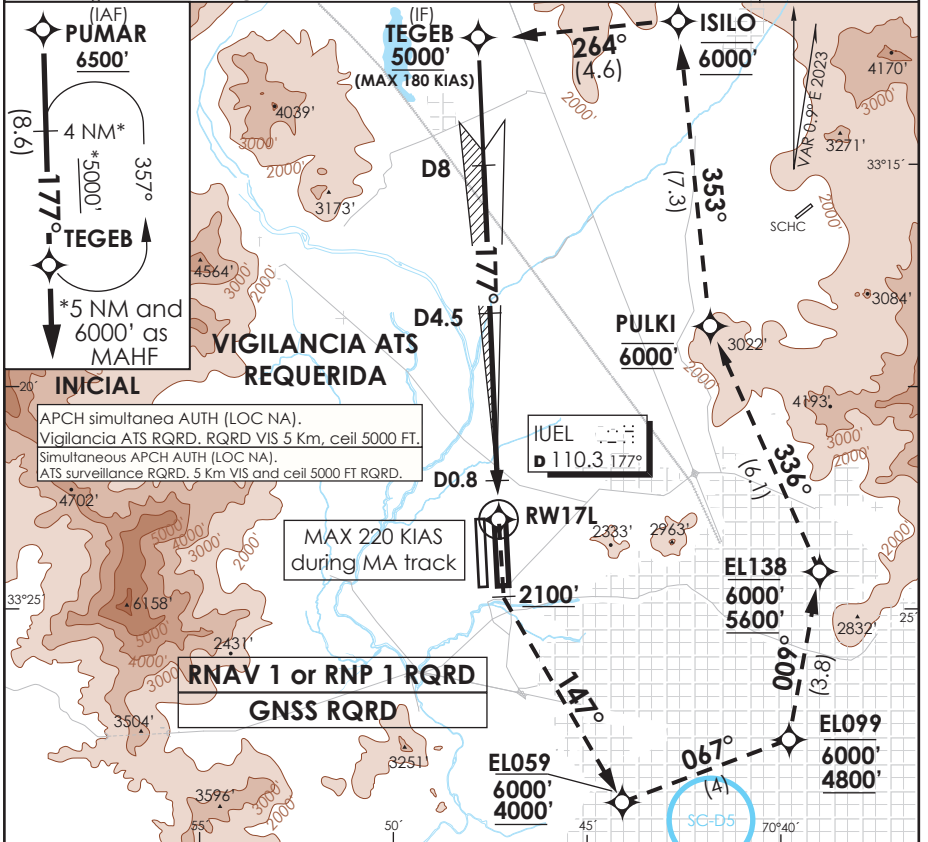
Circulando	DIRECTO RWY 17L Straight in RWY 17L **				CIRCULANDO Circling	ALTN Alternate Minimums
	ILS DA 1750' (200')		LOC 1980' (430')			
A	RVR 550m	RVR 550m*	1.2 Km	1.2 Km	NA	VER PAG. GEN 2.19 See page GEN 2.19
B	0	RVR 750m		1.6 Km		
C	0.8 Km	0.8 Km		2.0 Km		
D				2.4 Km		

* Ver página GEN 2.11 See page GEN 2.11		** WO IUEL DME PROC NA PROCEDURE NOT AUTHORIZED WITHOUT IUEL DME			
Veloc. Terrestre Kts	80	100	120	140	160
GP 3° FPM	425'	531'	637'	743'	849'
MIN. SEC (FAF to MAP) 3.8	2:51	2:17	1:54	1:38	1:26

**SANTIAGO - CHILE**

**ILS T o LOC T Rwy 17L**

ATIS 132.1	SANTIAGO RADAR Santiago Radar 119.7/129.7	TORRE SANTIAGO Santiago Tower 118.1/118.35	CONTROL TERRESTRE GNDC W 122.5 GNDC E 122.2/122.6
LOC IUEL <b>110.3</b>	FINAL APCH CRS <b>177°</b>	GP D4.5 IUEL <b>3000'</b>	ILS DA (H) <b>1750'(200')</b>
AD Elev. <b>1555'</b> THR 17L Elev. <b>1550'</b>			19000 FT
APCH FRUSTRADA: ASC 2100' viraje izquierda para continuar via RNAV MA TR to TEGEB 6000', luego según autorización ATC . Ⓞ Missed Apch: Climb to 2100' left turn to continue via RNAV MA TR to TEGEB 6000', then according ATC clearance. Ⓞ			
			MSA 25 NM AMB



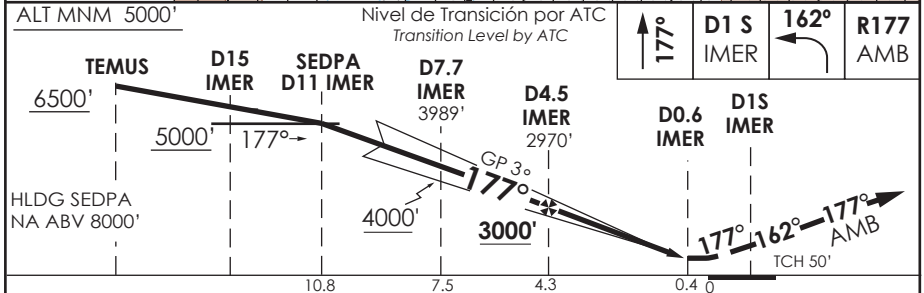
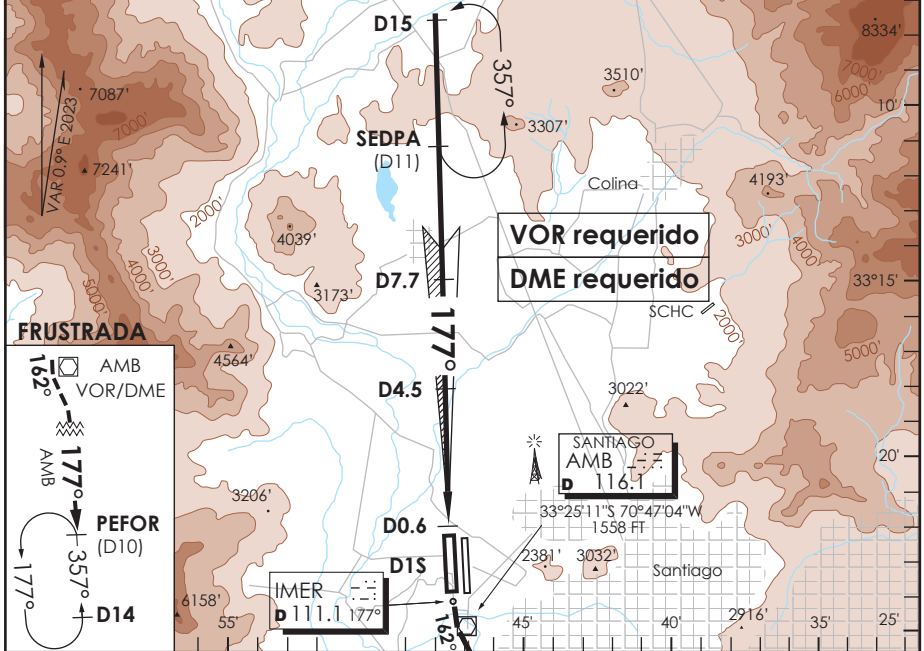
C A T	DIRECTO RWY 17L Straight in RWY 17L **					CIRCULANDO Circling	ALTN Alternate Minimums
	ILS DA 1750' (200')		LOC MDA 1980' (430')				
A B C	ALSF-2		WO ALSF-2	ALSF-2	ALSF-2	NA	VER PAG. See page GEN 2.19
	RVR 550m	RVR 550m*		1.2 Km	1.2 Km		
D	0.8 Km	0.8 Km	1.2 Km	1.6 Km	2.0 Km	VER PAG. See page GEN 2.19	
			2.0 Km	2.4 Km	2.4 Km		
* Ver página GEN 2.11 See page GEN 2.11			Ⓞ MNM razón ASC APCH Frustrada: 320FT/NM hasta 6000' Missed APCH MNM climb rate: 320 FT/NM to 6000'				
Veloc. Terrestre Kts		80	100	120	140	160	** WO IUEL DME PROC NA PROCEDURE NA WITHOUT IUEL DME
GP 3° FPM		425'	531'	637'	743'	849'	
MIN:SEC (FAF TO MAP)							

DASA / SECCION AS-MAP

**SANTIAGO - CHILE**

**ILS X o LOC X Rwy 17R**

ATIS 132.1 SANTIAGO RADAR Santiago Radar 119.7/129.7		TORRE SANTIAGO Santiago Tower 118.1/118.35		CONTROL TERRESTRE Ground Control GNDC W 122.5 GNDC E 122.2/122.6	
LOC IMER 111.1	FINAL APCH CRS 177	GS D4.5 3000'	ILS DA (H) 1751'(200')	AD Elev. 1555' THR 17R Elev. 1551'	
APCH FRUSTRADA: Ascenso HDG 177° hasta D15 IMER, vire HDG 162° para interceptar R177 AMB VOR en ascenso a 5000' directo PEFOR, ingrese HLDG 357° izquierdo o según autorización ATC. Missed Apch: Climb on HDG 177° until D15 IMER, turn to HDG 162° to intercept R177 AMB VOR climbing to 5000' direct to PEFOR, enter on HLDG 357° left or according to ATC clearance.					



CATEGORÍA DE OPERACIÓN	DIRECTO RWY 17R Straight in RWY 17R **				CIRCULANDO Circling	ALTN Alternate Minimums	
	ILS DA 1751' (200')		LOC 1980' (429')				
	ALSF-2	TDZL y RCCL	WO TDZL o RCCL	WO ALSF-2			
	ALSF-2	ALSF-2	ALSF-2	ALSF-2			
A	RVR 550m	RVR 550m*	1.2 Km	1.2 Km	NA	VER PAG. GEN 2.19 See page GEN 2.19	
B	o	o		1.6 Km			
C	0.8 Km	RVR 750m		1.6 Km			2.0 Km
D	o	o		2.0 Km			2.4 Km
* Ver página GEN 2.11 See page GEN 2.11		** WO IMER DME PROC NA Procedure not authorized without IMER DME					
Veloc. Terrestre Kts	80	100	120	140	160		
GP 3° FPM	425'	531'	637'	743'	849'		
MIN:SEC (FAF TO MAP1 3.9)	2:55	2:20	1:57	1:40	1:28		

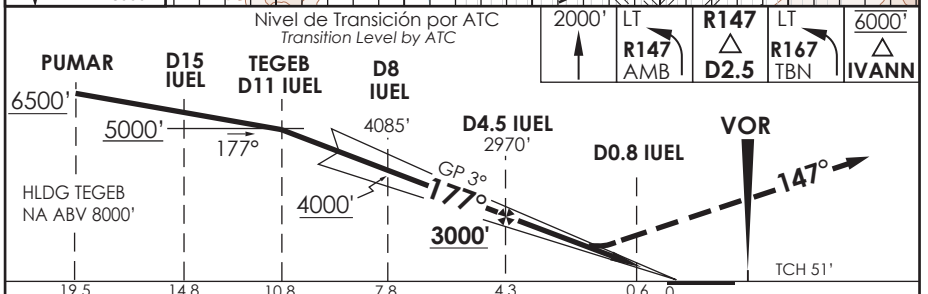
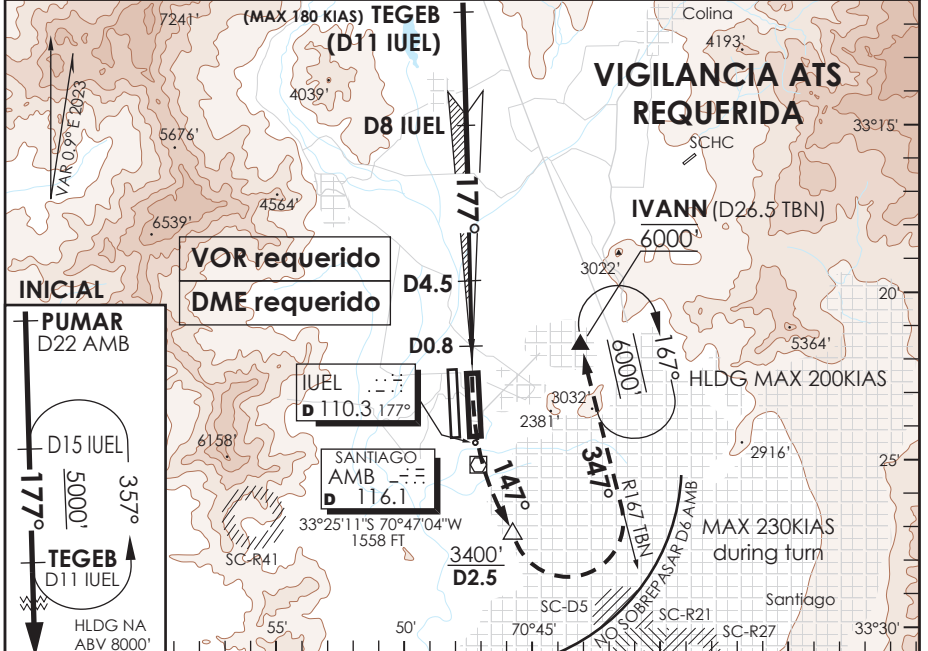
**SANTIAGO - CHILE**

**ILS W o LOC W Rwy 17L**

ATIS 132.1	SANTIAGO RADAR Santiago Radar 119.7/129.7	TORRE SANTIAGO Santiago Tower 118.1/118.35	CONTROL TERRESTRE Ground Control GNDC W 122.5 GNDC E 122.2/122.6	
LOC IUEL <b>110.3</b>	FINAL APCH CRS <b>177°</b>	GP D4.5 IUEL <b>3000'</b>	ILS DA (H) <b>1960'(410')</b>	AD Elev. <b>1555'</b> THR 17L Elev. <b>1550'</b>

APCH FRUSTRADA: ASC 2000' para interceptar R147 AMB hasta D2.5, viraje izquierda interceptar R167 TBN DCT IVANN 6000', luego según AUTH ATC. \*  
Missed Apch: Climb to 2000' to intercept R147 AMB until D2.5, left turn to intercept R167 TBN DCT IVANN 6000', then according ATC clearance. \*

19000 FT  
MSA 25 NM AMB



DIRECTO RWY 17L <i>Straight in RWY 17L **</i>				CIRCULANDO Circling	ALTN Alternate Minimums
ILS DA <b>1960'</b> (410')		LOC MDA <b>1980'</b> (430')			
ALSF-2		WO ALSF-2		NA	VER PAG. GEN 2.19 See page GEN 2.19
A		1.2 Km	1.6 Km		
B	1.2 Km	2.1 Km			
C		1.3 Km	2.2 Km		
D					

\* MNM razón ASC APCH Frustrada: 320FT/NM hasta 6000'  
Missed APCH MNM climb rate: 320 FT/NM to 6000'

Simultaneous APCH AUTH (LOC NA).  
ATS surveillance RQRD. 5 Km VIS and ceil 5000 FT RQRD.

Veloc. Terrestre Kts	80	100	120	140	160
GP 3° FPM	425'	531'	637'	743'	849'

\*\* WO IUEL DME PROC NA  
PROCEDURE NA WITHOUT IUEL DME

DASA / SECCION AIS-WAY

AP. ARTURO MERINO BENITEZ  
**SANTIAGO - CHILE**

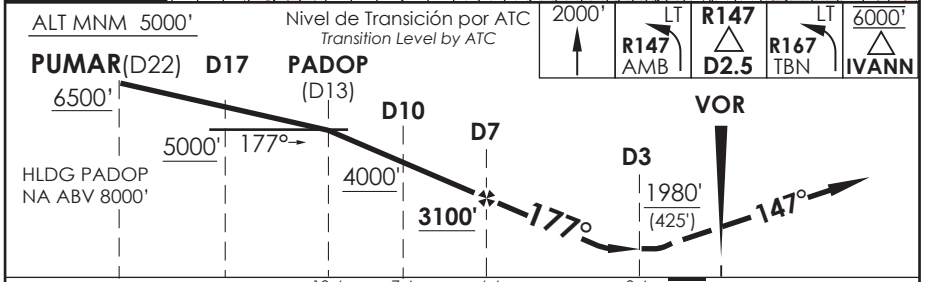
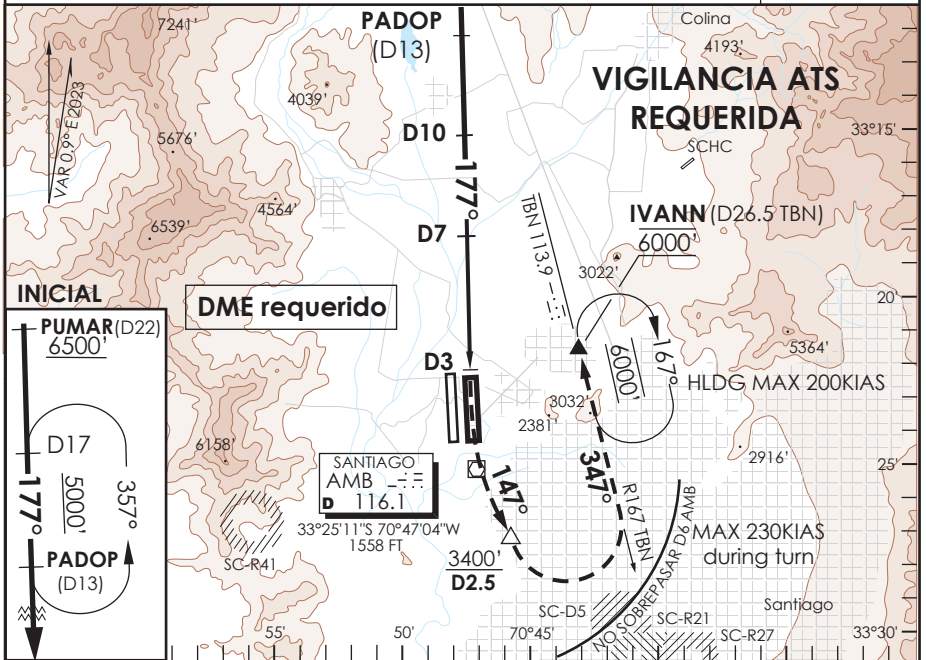
SCEL IAC 9  
**VOR Rwy 17L**

ATIS 132.1	SANTIAGO RADAR Santiago Radar 119.7/129.7	TORRE SANTIAGO Santiago Tower 118.1/118.35	CONTROL TERRESTRE Ground Control GNDC W 122.5 GNDC E 122.2/122.6
VOR AMB <b>116.1</b>	FINAL APCH CRS <b>177°</b>	MNM ALT D7 <b>3100'</b>	MDA (H) <b>1980' (425')</b>
			AD Elev. 1555' THR 17L Elev. 1550'

APCH FRUSTRADA: ASC 2000' para interceptar R147 AMB hasta D2.5, viraje izquierda para interceptar R167 TBN DCT IVANN 6000', luego según AUTH ATC \*.  
 Missed Apch: Climb to 2000' to intercept R147 AMB until D2.5, left turn to intercept R167 TBN DCT IVANN 6000', then according ATC clearance\*.

19000 FT

MSA 25 NM AMB



C A T E G O R Í A	DIRECTO RWY 17L Straight in RWY 17L		CIRCULANDO Circling	ALTN Alternate Minimums	
	MDA 1980' (425')				
	A	1.2 Km	1.6 Km	NA	VER PAG. GEN 2.19 See page GEN 2.19
	B	1.6 Km	2.2 Km		
C	2.0 Km	2.4 Km			
D					

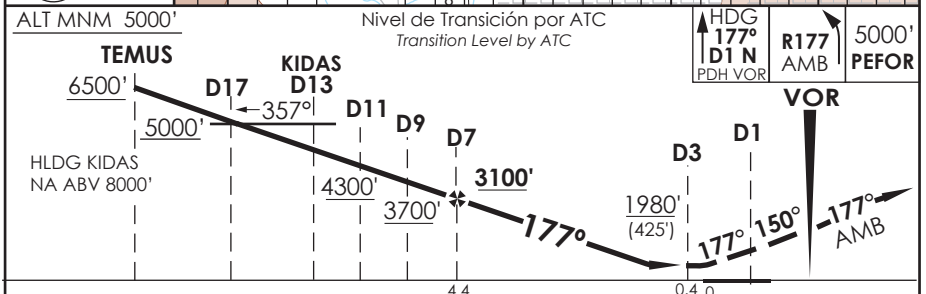
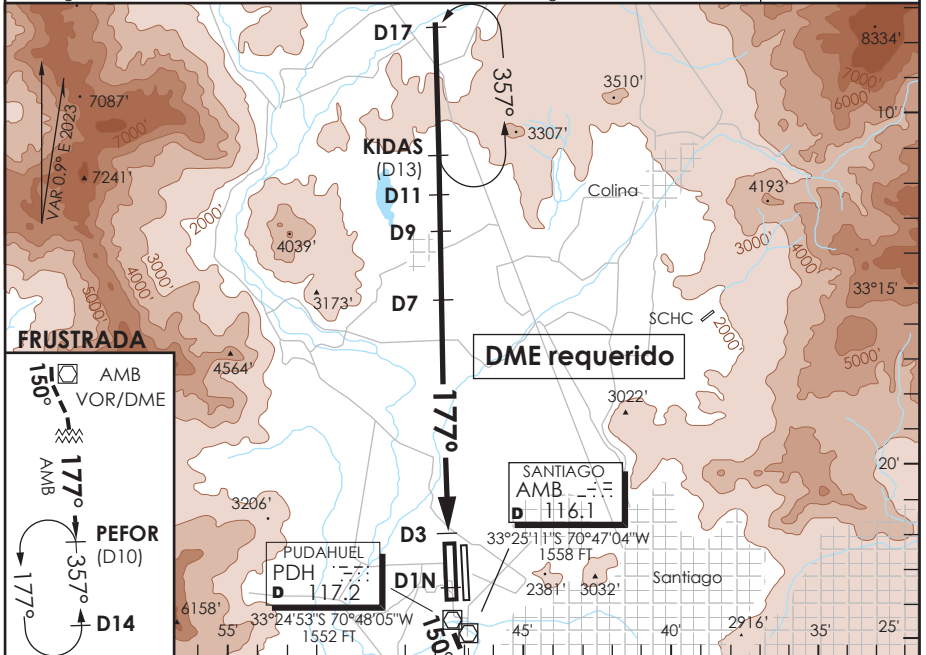
\*MNM razón ASC APCH Frustrada: 300 FT/NM hasta 6000'

Veloc. Terrestre Kts	80	100	120	140	160
Angulo DES 3.2° FPM	453'	566'	679'	793'	906'
MIN:SEC (FAF TO MAPT 4.0)	3:00	2:24	2:00	1:43	1:30

AP. ARTURO MERINO BENITEZ  
**SANTIAGO - CHILE**

SCEL IAC 10  
**VOR Rwy 17R**

ATIS 132.1	SANTIAGO RADAR Santiago Radar 119.7/129.7	TORRE SANTIAGO Santiago Tower 118.1/118.35	CONTROL TERRESTRE Ground Control GNDC W 122.5 GNDC E 122.2/122.6
VOR PDH <b>117.2</b>	FINAL APCH CRS <b>177°</b>	MNM ALT D7 <b>3100'</b>	MDA (H) <b>1980' (425')</b>
AD Elev. 1555' THR 17R Elev. <b>1551'</b>			19000 FT MSA 25 NM AMB
APCH FRUSTRADA: Ascenso HDG 177° hasta D1N PDH, vire izquierda HDG 150° para interceptar R177 AMB VOR en ascenso a 5000' directo PEFOR, ingrese HLDG 357° izquierdo o según autorización ATC. Missed Apch: Climb on HDG 177° until D1N PDH, turn left HDG 150° to intercept R177 AMB VOR climbing to 5000' direct to PEFOR, enter on HLDG 357° left or according to ATC clearance.			



C A T E G O R Í A	DIRECTO RWY 17R Straight in RWY 17R		CIRCULANDO Circling	ALTN Alternate Minimums		
	MDA <b>1980' (425')</b>					
	A	1.2 Km	1.6 Km	NA	VER PAG. GEN 2.19 See page GEN 2.19	
	B	1.6 Km	2.0 Km			
C	2.0 Km	2.4 Km				
D	2.0 Km	2.4 Km				
Veloc. Terrestre Kts	80	100	120	140	160	
Angulo DES 3.2° FPM	453'	566'	679'	793'	906'	
MIN:SEC (FAF TO MAP1 4.0)	3:00	2:24	2:00	1:43	1:30	

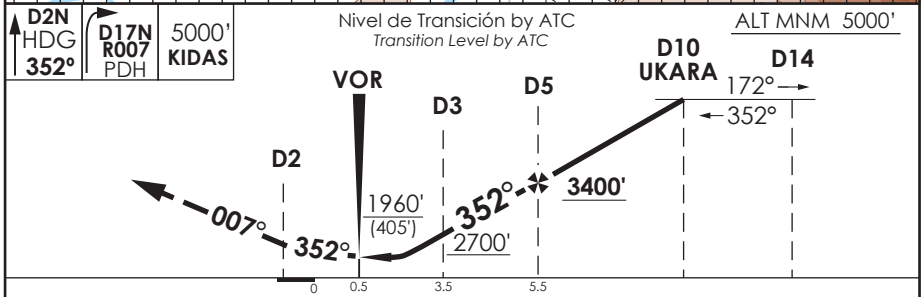
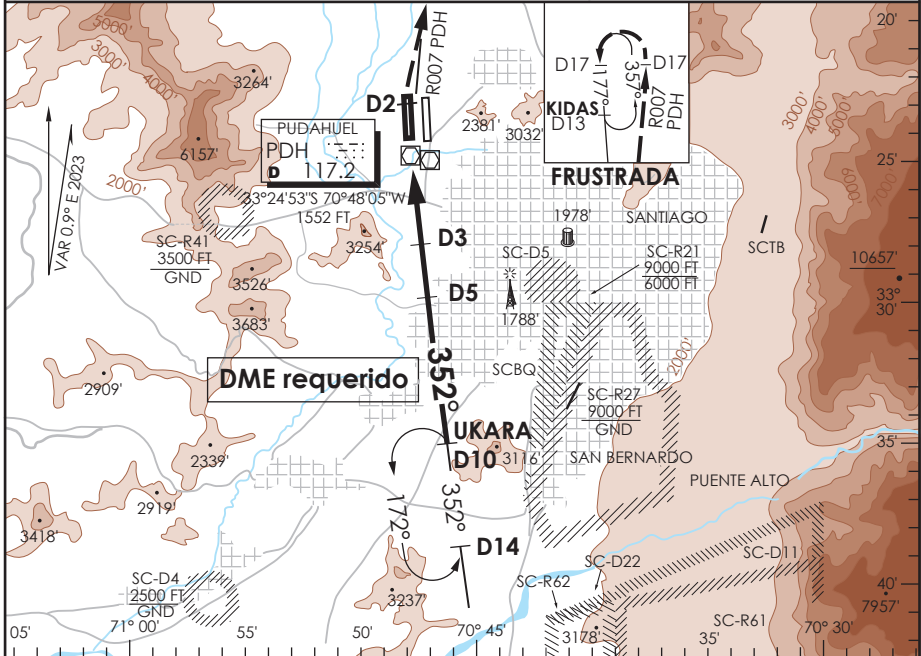
DASA / SECCION AIS-MAP



AP. ARTURO MERINO BENITEZ  
**SANTIAGO - CHILE**

SCEL IAC 12  
**VOR Rwy 35L**

ATIS 132.1	SANTIAGO RADAR Santiago Radar 119.7/129.7	TORRE SANTIAGO Santiago Tower 118.1/118.35	CONTROL TERRESTRE Ground Control GNDC W 122.5 GNDC E 122.2/122.6
VOR PDH <b>117.2</b>	FINAL APCH CRS <b>352°</b>	MNM ALT D5 <b>3400'</b>	MDA (H) <b>1960'(405')</b>
APCH FRUSTRADA: Ascenso HDG 352° hasta D2 N, continuar ascenso a 5000' via R007 PDH hasta D17 N, viraje izquierda ingrese HLDG entre D17 N y KIDAS, 177° izquierdo (R357) o según autorización ATC. Missed Apch: Climb on HDG 352° until D2 N, continue climbing to 5000' via R007 PDH to D17 N, left turn to enter on HLDG between D17 N and KIDAS, 177° left (R357) or according to ATC clearance.			AD Elev. <b>1555'</b> THR 35L Elev <b>1550'</b>
			19000 FT MSA 25 NM PDH



CATEGORIA	DIRECTO RWY 35L Straight in RWY 35L *	CIRCULANDO Circling	ALTN Alternate Minimums
	MDA <b>1960' (405')</b>		
A	1.6 Km	NA	VER PAG. GEN 2.19 See page GEN 2.19
B			
C			
D	2.0 Km		

\* Desalineado 5° respecto a RCL / Offset 5° from RWY center line

Veloc. Terrestre Kts	80	100	120	140	160
Angulo DES 3.1° FPM	439'	548'	658'	768'	878'
Min:Sec(FAF to MAPT 5.0)	3:45	3:00	2:30	2:09	1:53

CAMBIO: NR IAC  
 Change: IAC NR

DGAC AMDT 103

06 AGOSTO 2026

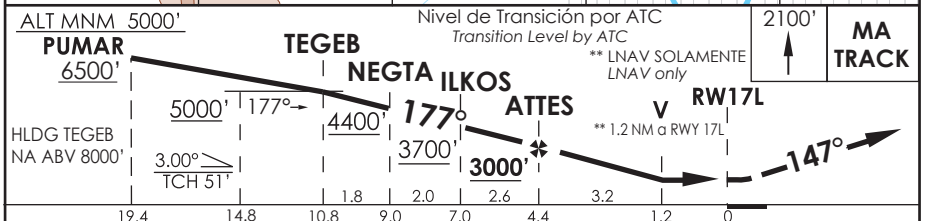
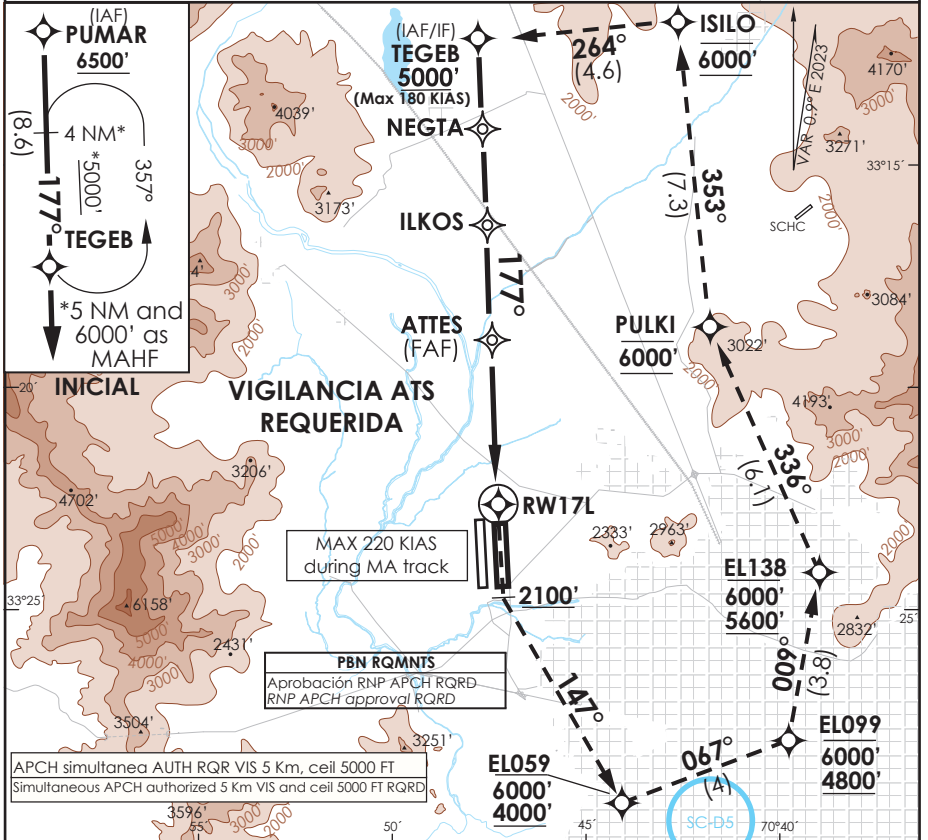
DASA / SECCION AIS-MAP

ATIS 132.1 Santiago Radar	TORRE SANTIAGO Santiago Tower 118.1/118.35	CONTROL TERRESTRE GNDC W 122.5	Ground Control GNDC E 122.2/122.6
RNP	FINAL APCH CRS 177°	MNM ALT ATTES 3000'	LNAV/VNAV DA(H) 1880'(330')
		AD Elev. 1555'	THR 17L Elev. 1550'

APCH FRUSTRADA: ASC 2100' viraje izquierda para continuar via RNAV  
 MA TR to TEGEB 6000', luego según AUTH ATC\*\*\*  
 Missed Apch: Climb to 2100' left turn to continue via RNAV MA TR to TEGEB 6000', then according ATC clearance\*\*\*

19000 FT

MSA 25 NM RW17L



C A T	DIRECTO RWY 17L <i>Straight in RWY 17L</i>				CIRCULANDO Circling	ALTN Alternate Minimums
	LNAV/VNAV DA 1880' (330')	LNAV MDA 1980' (430')				
A	ALSF-2	WO ALSF-2	ALSF-2	WO ALSF-2	NA	VER PAG. GEN 2.19 See page GEN 2.19
B	1.2 Km	1.6 Km	1.2 Km	1.6 Km		
C			2.0 Km	2.4 Km		
D						

Para sistemas BARO-VNAV no compensados  
 PROC BARO-VNAV NA BLW -5°C ó ABV 45°C

Veloc. Terrestre Kts	80	100	120	140	160	*** MNM razón ASC MA: 320FT/NM TIL 6000'
Angulo DES 3° FPM	425'	531'	637'	743'	849'	

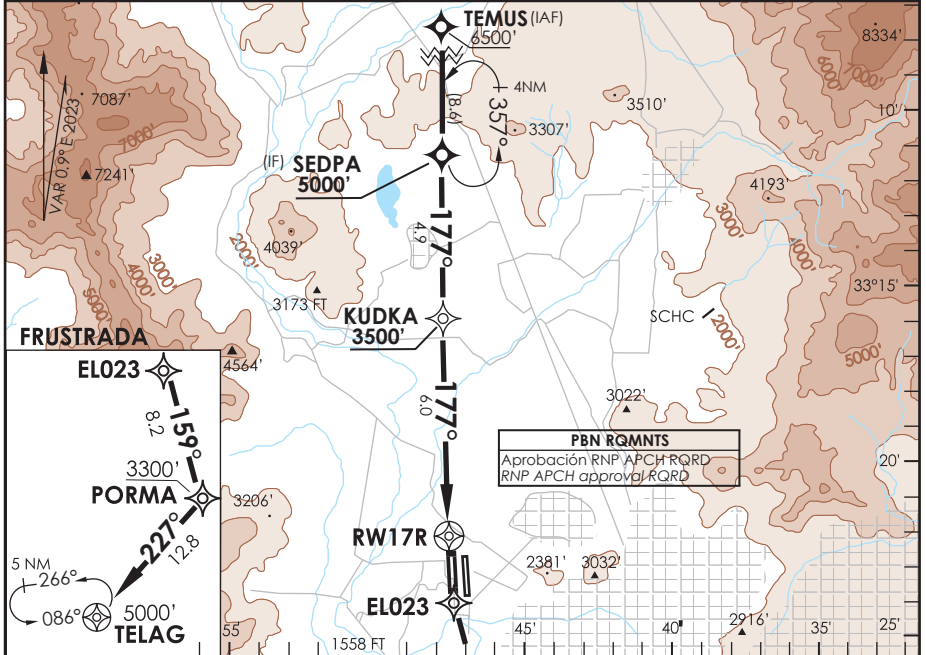
MAPt en RW17L



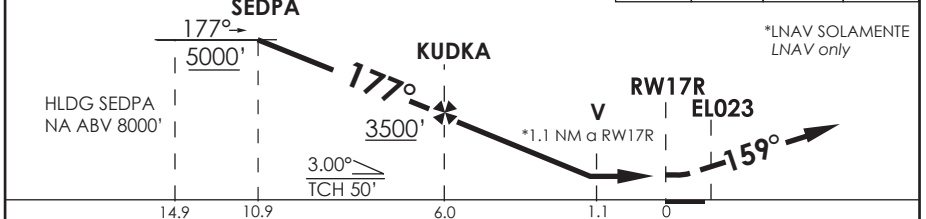
AP. ARTURO MERINO BENITEZ  
**SANTIAGO - CHILE**

SCEL IAC 15  
**RNP Y RWY 17R**

ATIS 132.1	SANTIAGO RADAR Santiago Radar 119.7/129.7	TORRE SANTIAGO Santiago Tower 118.1/118.35	CONTROL TERRESTRE GND C W 122.5 GND C E 122.2/122.6
<b>RNP</b>	FINAL APCH CRS <b>177°</b>	MNM ALT KUDKA <b>3500'</b>	LNAV/VNAV DA(H) <b>1880'(329')</b>
AD Elev. <b>1555'</b> THR 17R Elev. <b>1551'</b>			19000 FT
APCH FRUSTRADA: Ascenso directo EL023 - PORMA - TELAG 5000', ingreso HLDG 086° izquierdo o según autorización ATC.			
Missed Apch: Climb direct to EL023 - PORMA - TELAG 5000', enter on HLDG 086° left or according to ATC clearance.			MSA 25 NM RW17R



ALT MNM 5000'	Nivel de Transición por ATC Transition Level by ATC	
---------------	--	--



CATEGORIA	DIRECTO RWY 17R Straight in RWY 17R				CIRCULANDO Circling	ALTN Alternate Minimums
	LNAV/VNAV DA 1880' (329')		LNAV MDA 1960' (409')			
	ALSF-2	WO ALSF-2	ALSF-2	WO ALSF-2		
A	1.2 Km	1.6 Km	1.2 Km	1.6 Km	NA	VER PAG. GEN 2.19 See page GEN 2.19
B						
C						
D						

Para sistemas BARO-VNAV no compensados PROC  
 BARO-VNAV NA BLW -5°C ó ABV 45°C

Veloc. Terrestre Kts	80	100	120	140	160
Angulo DES 3° FPM	425'	531'	637'	743'	849'
MAPt en RW17R					

CAMBIO: NR IAC  
 Change: IAC NR

DGAC AMDT 103

06 AGOSTO 2026

DASA / SECCION AIS-MAP

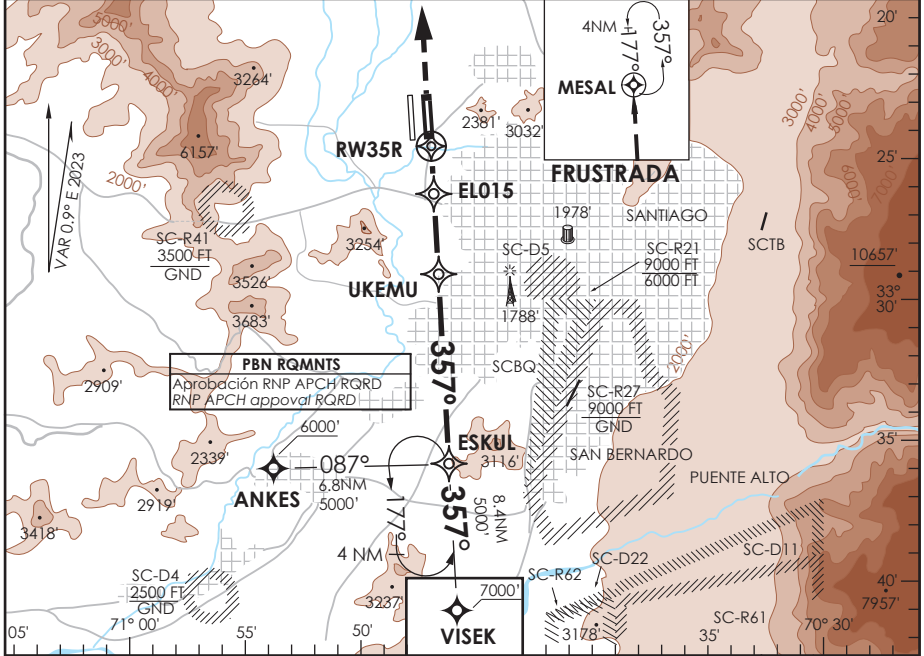
AP. ARTURO MERINO BENITEZ  
**SANTIAGO - CHILE**

SC-EI IAC 16  
**RNP Rwy 35R**

ATIS 132.1	SANTIAGO RADAR Santiago Radar 119.7/129.7	TORRE SANTIAGO Santiago Tower 118.1/118.35	CONTROL TERRESTRE GND C W 122.5/122.6	Ground Control GND C E 122.2/122.6
---------------	--	---	--	---------------------------------------

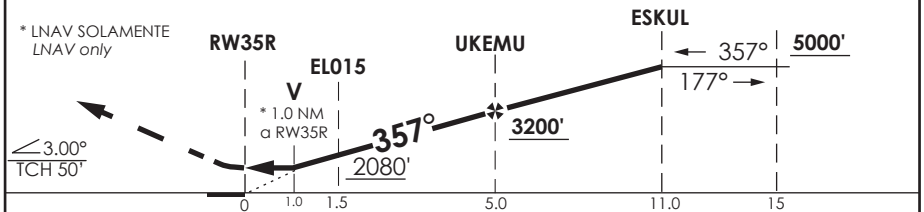
<b>RNP</b>	FINAL APCH CRS <b>357°</b>	MNM ALT UKEMU <b>3200'</b>	LNVA/VNAV DA (H) <b>1840'(285')</b>	AD Elev. <b>1555'</b> THR 35R Elev. <b>1555'</b>	19000 FT
------------	-------------------------------	-------------------------------	--	---	----------

APCH FRUSTRADA: Ascenso directo MESAL 5000 ft, ingrese a HLDG 177° izquierdo o según autorización ATC.  
 Missed Apch: Climb direct to MESAL 5000 ft, enter on HLDG 177° left or according to ATC clearance.  
 MSA 25 NM RWY 35R



**5000'** Nivel de Transición por ATC / Transition Level by ATC **ALT MNM 5000'**

**MESAL**



CATEGORIA	DIRECTO RWY 35R <i>Straight in RWY 35R</i>				CIRCULANDO Circling	ALTN Alternate Minimums
	LNVA / VNAV DA 1840'(285')		LNVA MDA 1920'(365')			
	SSALS	WO SSALS	SSALS	WO SSALS		
A			1.2 Km	1.6 Km	NA	VER PAG. GEN 2.19 See page GEN 2.19
B	1.2 Km	1.6 Km				
C			1.6 Km	2.0 Km		
D						

PROC BARO-VNAV NA BLW -5°C ó ABV 45°C

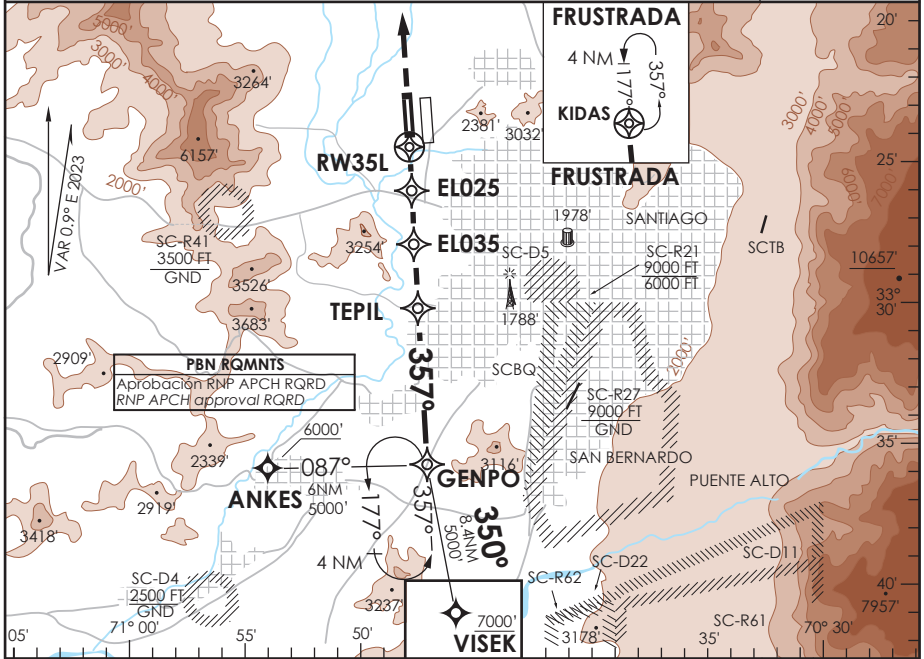
Veloc. Terrestre Kts	80	100	120	140	160
Angulo DES 3° FPM	425'	531'	637'	743'	849'
MAPt en RW35R					

DASA / SECCION AIS-MAP

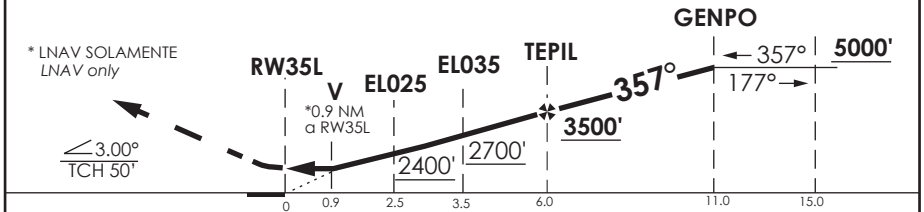
AP. ARTURO MERINO BENITEZ  
**SANTIAGO - CHILE**

SCEL IAC 17  
**RNP Rwy 35L**

ATIS 132.1	SANTIAGO RADAR Santiago Radar 119.7/129.7	TORRE SANTIAGO Santiago Tower 118.1/118.35	CONTROL TERRESTRE Ground Control GNDC W 122.5 GNDC E 122.2/122.6
<b>RNP</b>	FINAL APCH CRS <b>357°</b>	MNM ALT TEPIL <b>3500'</b>	LNAV/VNAV DA(H) <b>1800'(250')</b>
APCH FRUSTRADA: Ascenso directo KIDAS a 5000', ingrese a HLDG 177° izquierdo o según autorización ATC. Missed Apch: Climb direct to KIDAS 5000', enter on HLDG 177° left or according to ATC clearance.			AD Elev. <b>1555'</b> THR 35L Elev <b>1550'</b>
			19000 FT
			MSA 25 NM RWY 35L



**5000'** Nivel de Transición by ATC / Transition Level by ATC **ALT MNM 5000'**  
**KIDAS**



CATEGORIA	DIRECTO RWY 35L Straight in RWY 35L		CIRCULANDO Circling	ALTN Alternate Minimums
	LNAV / VNAV DA 1800'(250')	LNAV MDA 1900' (350')		
A	1.6 Km		NA	VER PAG. GEN 2.19 See page GEN 2.19
B				
C				
D				

Para sistemas BARO-VNAV no compensados PROC  
 BARO-VNAV NA BLW -5°C ó ABV 45°C

Veloc. Terrestre Kts	80	100	120	140	160
Angulo DES 3° FPM	425'	531'	637'	743'	849'
MAPt en RW35L					

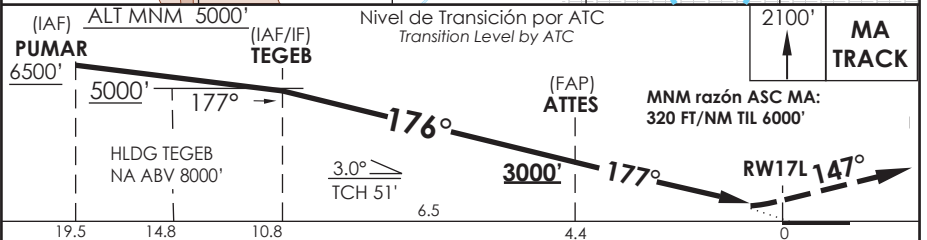
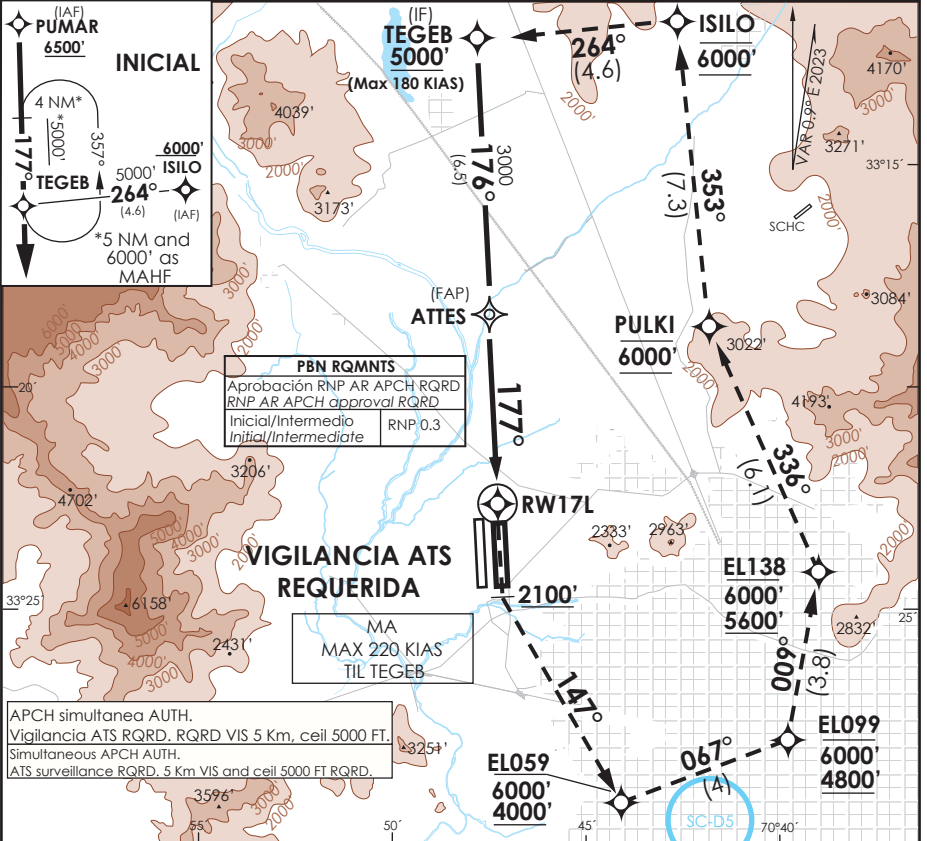
DASA / SECCION AIS-WAP

**SANTIAGO - CHILE**

**RNP X RWY 17L (AR)**

ATIS 132.1	SANTIAGO RADAR Santiago Radar 119.7/129.7	TORRE SANTIAGO Santiago Tower 118.1/118.35	CONTROL TERRESTRE GNDC W 122.5	Ground Control E 122.2/122.6
<b>RNP</b>	FINAL APCH CRS <b>177°</b>	MNM ALT ATTES <b>3000'</b>	DA/H ver mínimos DA/H refer to minimums	AD Elev. 1555' THR 17L Elev. 1550'

APCH FRUSTRADA: ASC 2100' viraje izquierda para continuar via RNAV MA TR to TEGEB 6000', luego según AUTH ATC.  
 Missed Apch: Climb to 2100' left turn to continue via RNAV MA TR to TEGEB 6000', then according ATC clearance.



CAT	DIRECTO RWY 17L Straight in RWY 17L				RNP AR RWY 17L SCEL: Para sistemas BARO-VNAV no compensados PROC NA BLW -5°C ó ABV 40°C.
	RNP 0.15 DA 1830' (280')	RNP 0.3 DA 1880' (330')			
A	0.8 Km	1.6 Km	0.8 Km	1.6 Km	MNM ALTN RNP 0.3: VER PAG GEN 2.19 See pag 2.19
B					
C					
D					

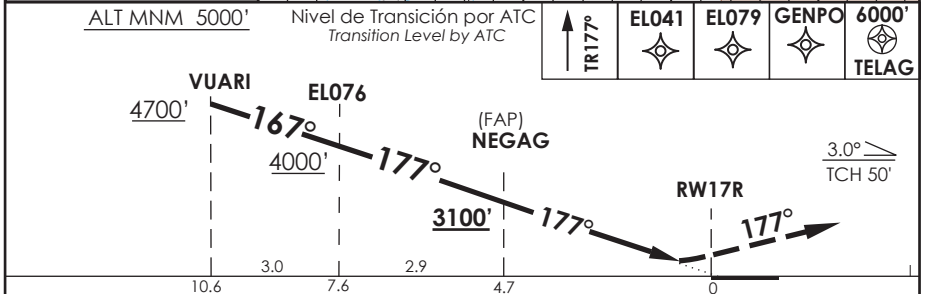
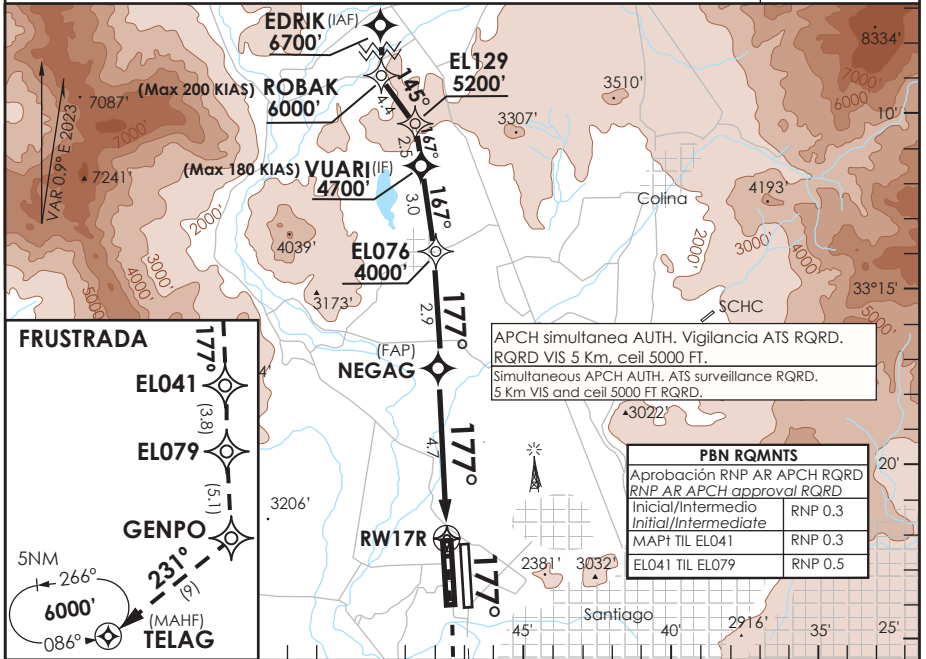
Veloc. Terrestre Kts	80	100	120	140	160	RQR AUTORIZACIÓN ESPECIAL PARA ACFT Y TRIPULACIÓN SPECIAL ACFT AND AIRCREW AUTHORIZATION RQRD
Angulo DES 3° FPM	425'	531'	637'	743'	849'	
MABT en DA						

DASA / SECCION AIS-MAP

**SANTIAGO - CHILE**

**RNP X RWY 17R (AR)**

ATIS 132.1	SANTIAGO RADAR Santiago Radar 119.7/129.7	TORRE SANTIAGO Santiago Tower 118.1/118.35	CONTROL TERRESTRE Ground Control GNDC W 122.5 GNDC E 122.2/122.6
<b>RNP</b>	FINAL APCH CRS <b>177°</b>	MNM ALT NEGAG <b>3100'</b>	DA/H ver mínimos DA/H refer to minimums
			AD Elev. <b>1555'</b> THR 17R Elev. <b>1551'</b>
<p>APCH FRUSTRADA: Ascenso en TR177° hacia EL041 - EL079 - GENPO - TELAG 6000', ingrese HLDG 086° izquierdo o según autorización ATC. Missed Apch: Climb on TR177° to EL041 - EL079 - GENPO - TELAG 6000', enter on HLDG 086° left or according to ATC clearance.</p>			
			19000 FT MSA 25 NM RW17R



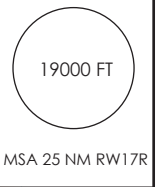
CATEGORIA	DIRECTO RWY 17R / Straight in RWY 17R				RNP AR RWY 17R SCEL: Para sistemas BLW VNAV no compensados PROC NA BLW -5°C 6 ABV 40°C.
	RNP 0.15 DA 1820' (269')		RNP 0.3 DA 1870' (319')		
	ALSF-2	WO ALSF-2	ALSF-2	WO ALSF-2	MNM ALTN RNP 0.3: VER PAG GEN 2.19 See pag 2.19
A					
B	0.8 Km	1.6 Km	0.8 Km	1.6 Km	
C					
D					
Veloc. Terrestre Kts	80	100	120	140	RQR AUTORIZACIÓN ESPECIAL PARA ACFT Y CREW SPECIAL ACFT AND AIRCREW AUTHORIZATION RQRD
Angulo DES 3° FPM	425'	531'	637'	743'	
MAPt en DA				849'	

AP. ARTURO MERINO BENITEZ  
**SANTIAGO - CHILE**

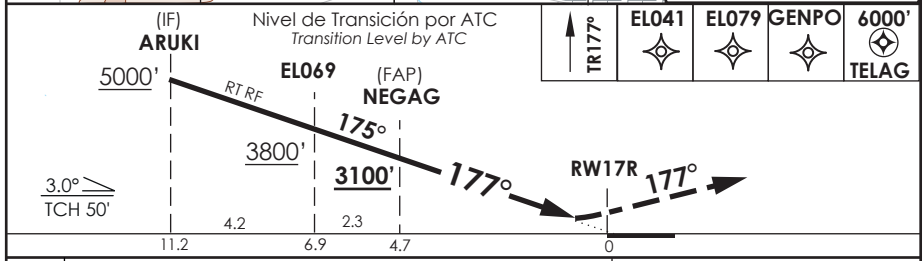
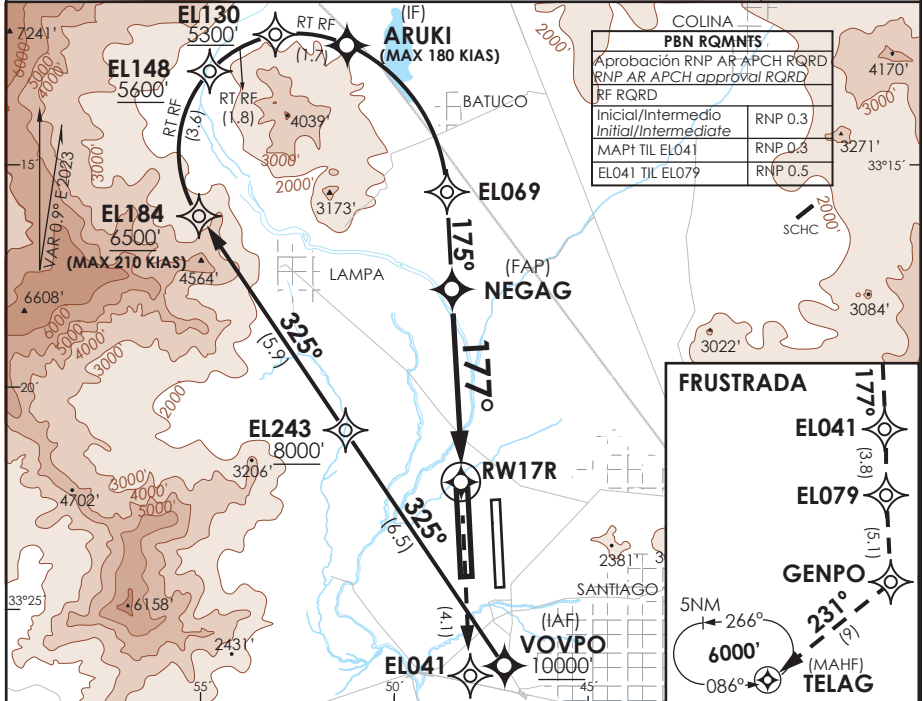
SCEL IAC 20  
**RNP T RWY 17R (AR)**

ATIS 132.1	SANTIAGO RADAR Santiago Radar 119.7/129.7	TORRE SANTIAGO Santiago Tower 118.1/118.35	CONTROL TERRESTRE Ground Control GNDC W 122.5 GNDC E 122.2/122.6
RNP	FINAL APCH CRS <b>177°</b>	MNM ALT NEGAG <b>3100'</b>	DA/H ver mínimos DA/H refer to minimums AD Elev. <b>1555'</b> THR 17R Elev. <b>1551'</b>

APCH FRUSTRADA: Ascenso en TR177° hacia ELO41- ELO79 - GENPO - TELAG 6000',  
 Ingrese HLDG 086° izquierdo o según autorización ATC.  
 Missed Apch: Climb on TR177° to ELO41- ELO79 - GENPO - TELAG 6000', enter on HLDG 086° left or  
 according to ATC clearance.



APCH simultanea AUTH RQRD VIS 5 Km, ceil 5000 FT  
 Simultaneous APCH authorized 5 Km VIS and ceil 5000 FT RQRD



C A T	DIRECTO RWY 17R / Straight in RWY 17R				RNP AR RWY 17R SCEL: Para sistemas BARO-VNAV no compensados PROC NA BLW -5°C ó ABV 40°C.	
	RNP 0.15 DA 1820' (269')		RNP 0.3 DA 1870' (319')			
A	ALSF-2	WO ALSF-2	ALSF-2	WO ALSF-2	MNM ALTN RNP 0.3: VER PAG GEN 2.19 See pag 2.19	
B	0.8 Km	1.6 Km	0.8 Km	1.6 Km		
C						
D						
Veloc. Terrestre Kts	80	100	120	140	160	RQR AUTORIZACIÓN ESPECIAL PARA ACFT Y CREW SPECIAL ACFT AND AIRCREW AUTHORIZATION RQRD
Angulo DES 3° FPM	425'	531'	637'	743'	849'	
MAPt en DA						

CAMBIO: NR IAC  
 Change: IAC NR

DGAC AMDT 103

06 AGOSTO 2026

DASA / SECCION AIS-WAP

## SANTIAGO / AP ARTURO MERINO BENITEZ - SCEL

### LISTA DE COORDENADAS

PUNTO DE RECORRIDO (WPT)	LATITUD	LONGITUD	PUNTO DE RECORRIDO (WPT)	LATITUD	LONGITUD	PUNTO DE RECORRIDO (WPT)	LATITUD	LONGITUD
RW17L	33°22'33,89" S	70°47'12,15" W	EL025	33°26'52,38" S	70°47'58,70" W	EL222	33°00'15,69" S	70°49'26,10" W
RW17R	33°22'19,02" S	70°48'13,38" W	EL034	33°27'45,20" S	70°48'13,53" W	EL239	32°59'29,45" S	70°53'16,61" W
RW35L	33°24'22,25" S	70°48'06,77" W	EL035	33°27'52,43" S	70°47'55,47" W	EL243	33°20'52,37" S	70°51'27,27" W
RW35R	33°24'17,60" S	70°47'06,57" W	EL041	33°26'24,11" S	70°48'00,21" W	EL250	33°49'36,31" S	70°45'33,57" W
ALBAL	34°11'00,00" S	69°49'00,00" W	EL059	33°29'23,25" S	70°43'49,04" W	EL273	33°25'24,58" S	70°56'02,20" W
ANGOD	34°00'52,00" S	70°55'28,00" W	EL069	33°15'20,10" S	70°48'40,08" W	EL299	33°12'59,09" S	70°57'56,94" W
ANKES	33°35'38,84" S	70°54'41,74" W	EL070	33°30'17,15" S	70°49'54,15" W	EL370	33°12'10,11" S	71°05'29,58" W
ARSEV	33°37'10,00" S	71°20'53,00" W	EL076	33°14'42,60" S	70°48'37,38" W	EL382	33°03'55,47" S	70°53'10,35" W
ARUKI	33°12'00,78" S	70°51'20,51" W	EL079	33°30'14,99" S	70°47'47,78" W	EL383	32°45'19,23" S	70°56'08,50" W
ASIMO	31°53'00,00" S	70°19'00,00" W	EL080	33°30'36,16" S	70°50'43,43" W	EL400	33°49'05,11" S	70°27'33,95" W
ATTES	33°18'10,85" S	70°47'26,23" W	EL091	33°31'26,74" S	70°52'53,64" W	EL401	33°55'51,84" S	70°29'10,81" W
DABIT	32°15'05,30" S	70°50'06,85" W	EL099	33°27'53,16" S	70°39'19,08" W	EL403	33°44'09,12" S	70°43'08,34" W
DESIT	33°32'11,21" S	70°46'37,70" W	EL106	33°30'21,93" S	70°54'58,36" W	EL449	32°50'06,98" S	70°31'06,12" W
DGO	33°39'26,00" S	71°36'52,00" W	EL129	33°09'19,31" S	70°49'59,78" W	EL483	32°35'18,33" S	70°56'30,81" W
DILOK	31°56'00,00" S	70°38'00,00" W	EL130	33°11'47,01" S	70°53'19,07" W	EL500	33°48'42,84" S	70°15'34,32" W
DONTI	32°57'00,00" S	71°11'24,00" W	EL131	33°28'38,01" S	70°56'48,17" W	EL570	32°26'35,28" S	70°43'11,48" W
EDRIK	33°02'41,64" S	70°53'06,69" W	EL138	33°24'06,64" S	70°38'33,06" W	EL680	32°36'28,97" S	70°40'40,06" W
EL001	33°14'26,76" S	70°52'44,91" W	EL148	33°12'37,10" S	70°55'07,29" W	EL681	32°15'22,84" S	70°57'14,94" W
EL015	33°25'47,68" S	70°47'01,73" W	EL177	33°24'24,81" S	70°59'12,51" W	EL790	32°07'47,97" S	70°29'36,93" W
EL019	33°26'22,36" S	70°48'00,51" W	EL179	33°31'00,00" S	71°02'49,82" W	EL981	33°19'35,31" S	70°47'00,95" W
EL021	33°26'17,70" S	70°47'00,12" W	EL184	33°15'57,41" S	70°55'24,90" W	EL982	33°26'29,15" S	70°52'05,71" W
EL023	33°24'40,14" S	70°48'05,80" W	EL220	33°00'29,41" S	70°48'22,92" W	EL983	33°26'50,79" S	70°52'18,88" W

## SANTIAGO / AP ARTURO MERINO BENITEZ - SCEL

### LISTA DE COORDENADAS

PUNTO DE RECORRIDO (WPT)	LATITUD	LONGITUD	PUNTO DE RECORRIDO (WPT)	LATITUD	LONGITUD	PUNTO DE RECORRIDO (WPT)	LATITUD	LONGITUD
EL984	33°27'12,52" S	70°52'35,27" W	KUDKA	33°16'20,51" S	70°48'32,61" W	SAFEL	32°49'04,98" S	70°41'58,01" W
EL985	33°26'28,91" S	70°51'59,53" W	LINER	33°55'32,00" S	70°45'08,00" W	SEDPA	33°11'27,26" S	70°48'48,20" W
EL986	33°26'49,02" S	70°52'16,49" W	LOBOX	33°51'54,83" S	70°56'24,83" W	SEKSU	33°28'20,96" S	70°59'09,50" W
EL987	33°27'13,89" S	70°52'35,38" W	LOLAT	33°32'25,12" S	70°58'30,52" W	SIMOK	31°45'06,00" S	70°51'11,00" W
EL988	33°27'16,37" S	70°52'34,03" W	LOSAN	32°51'08,04" S	70°20'13,99" W	SUKSA	31°45'26,30" S	70°58'20,65" W
EL992	33°19'40,02" S	70°46'08,34" W	MAPOC	33°33'59,00" S	70°52'47,00" W	SUPRA	33°59'12,00" S	70°30'08,00" W
EL995	33°14'26,76" S	70°52'44,91" W	MESAL	33°11'33,31" S	70°47'47,55" W	TABON	32°55'06,00" S	70°50'14,00" W
EL996	33°14'26,76" S	70°52'44,91" W	MOLPU	32°15'01,00" S	70°50'47,00" W	TEGEB	33°11'43,64" S	70°47'47,28" W
EL997	33°15'37,05" S	70°53'25,57" W	MORPA	32°35'07,18" S	70°49'23,58" W	TELAG	33°41'00,00" S	70°56'00,00" W
ENPAK	32°55'11,19" S	70°53'29,93" W	NEBEG	33°48'00,00" S	69°54'00,00" W	TEMUS	33°02'51,84" S	70°49'17,78" W
EROLO	34°39'02,00" S	71°24'28,00" W	NEGAG	33°17'36,36" S	70°48'28,55" W	TENUT	32°49'19,00" S	71°11'33,00" W
ESKUL	33°35'20,59" S	70°46'30,88" W	NEGTA	33°13'33,41" S	70°47'41,13" W	TEPIL	33°30'20,76" S	70°47'47,49" W
ETEMI	33°52'42,00" S	70°53'32,00" W	OLMUE	32°52'08,00" S	71°01'11,00" W	TEPOK	33°12'41,78" S	70°57'41,60" W
GELUS	33°54'54,00" S	71°12'11,00" W	PABEK	32°47'52,00" S	70°42'01,00" W	TINGO	32°54'29,40" S	70°41'52,10" W
GENPO	33°35'22,81" S	70°47'31,21" W	PADOP	33°12'10,31" S	70°47'45,84" W	UGANO	32°47'05,00" S	70°50'21,00" W
GUVOL	32°22'30,00" S	70°13'30,00" W	PARKE	33°27'16,00" S	70°40'13,00" W	UGOLA	32°55'09,00" S	70°48'40,00" W
ILKOS	33°15'33,52" S	70°47'34,70" W	PEFOR	33°35'11,56" S	70°46'31,45" W	UKARA	33°34'50,00" S	70°46'36,00" W
ISILO	33°11'18,25" S	70°42'18,95" W	PORMA	33°32'22,39" S	70°44'40,98" W	UKEMU	33°29'18,46" S	70°46'50,39" W
ISOVA	33°16'58,94" S	70°48'30,55" W	PULKI	33°18'32,02" S	70°41'26,43" W	UMKAL	32°53'00,00" S	70°00'00,00" W
KADAK	33°58'11,00" S	71°04'28,00" W	PUMAR	33°03'09,76" S	70°48'14,36" W	VAGOS	33°31'53,00" S	70°47'42,00" W
KIDAS	33°11'52,31" S	70°48'46,84" W	RIBLA	32°54'24,00" S	70°32'23,00" W	WISEK	33°43'42,00" S	70°45'54,00" W
KIDUG	33°34'57,00" S	71°05'32,00" W	ROBAK	33°05'41,82" S	70°52'57,38" W	VOVPO	33°26'15,64" S	70°47'06,19" W
KODVO	33°40'52,00" S	71°20'15,00" W	SABLA	33°18'50,00" S	71°23'59,00" W	<b>VTN VOR/DME</b>	<b>33°11'46,26" S</b>	<b>70°49'22,34" W</b>

**SANTIAGO / AP ARTURO MERINO BENITEZ - SCEL  
LISTA DE COORDENADAS**

<b>PUNTO DE RECORRIDO (WPT)</b>	<b>LATITUD</b>	<b>LONGITUD</b>
VUARI	33°11'46,26" S	70°49'22,34" W
VUDOG	32°45'08,10" S	70°49'01,83" W
VULBI	32°18'03,05" S	70°37'00,54" W

## SANTIAGO / AP ARTURO MERINO BENITEZ - SCEL STAR 8

### PROCEDIMIENTOS DE LLEGADA RNAV / RNAV ARRIVAL PROCEDURES

(Esta información complementa a las cartillas publicadas en la AIP Chile VOL II / This information complements the charts published in the AIP Chile VOL II)

#### STAR 8 RWY 17R EROLO 7F

NR SERIE	PATH TERM	PUNTO DE RECORRIDO (WPT)	FO	COURSE/TRACK °M/T	DIST (NM)	TURN	ALTITUD	REST VELOCIDAD	NAV
10	IF	EROLO	-	-	-	-	FL100+	-	RNAV 1 ó RNP 1
20	TF	KADAK	-	021° (022,20)	44,02	-	10000 FT+	-	
30	TF	EL370	-	358° (358,93)	45,93	-	10000 FT+	-	
40	TF	OLMUE	-	009° (010,29)	20,32	-	9500 FT+	-230KIAS	
50	TF	TABON	-	107° (107,85)	9,68	RT	8000 FT+	-	
60	TF	EL222	-	172° (172,57)	5,2	-	7000 FT+	-	
70	TF	TEMUS	-	177° (177,43)	2,6	-	6500 FT+	-	

#### STAR 8 RWY 17L EROLO 7F

NR SERIE	PATH TERM	PUNTO DE RECORRIDO (WPT)	FO	COURSE/TRACK °M/T	DIST (NM)	TURN	ALTITUD	REST VELOCIDAD	NAV
10	IF	EROLO	-	-	-	-	FL100+	-	RNAV 1 ó RNP 1
20	TF	KADAK	-	021° (022,20)	44,02	-	10000 FT+	-	
30	TF	EL370	-	358° (358,93)	45,93	-	10000 FT+	-	
40	TF	OLMUE	-	009° (010,29)	20,32	-	9500 FT+	-230KIAS	
50	TF	UGOLA	-	105° (106,00)	10,96	RT	8000 FT+	-	
60	TF	EL220	-	177° (177,43)	5,34	-	7000 FT+	-	
70	TF	PUMAR	-	177° (177,43)	2,67	-	6500 FT+	-	

**SANTIAGO / AP ARTURO MERINO BENITEZ - SCEL STAR 8**

<b>STAR 8 RWY 17R VENTANAS 1D</b>									
<b>NR SERIE</b>	<b>PATH TERM</b>	<b>PUNTO DE RECORRIDO (WPT)</b>	<b>FO</b>	<b>COURSE/TRACK °M/T</b>	<b>DIST (NM)</b>	<b>TURN</b>	<b>ALTITUD</b>	<b>REST VELOCIDAD</b>	<b>NAV</b>
10	IF	VTN VOR/DME	-	-	-	-	9500 FT+	-	RNAV 1 ó RNP 1
20	TF	TENUT	-	107° (108,08)	16,15	-	9500 FT+	-	
30	TF	OLMUE	-	107° (107,89)	9,17	-	9500 FT+	-230KIAS	
40	TF	TABON	-	107° (107,85)	9,68	-	8000 FT+	-	
50	TF	EL222	-	172° (172,57)	5,2	-	7000 FT+	-	
60	TF	TEMUS	-	177° (177,43)	2,6	-	6500 FT+	-	
<b>STAR 8 RWY 17L VENTANAS 1D</b>									
<b>NR SERIE</b>	<b>PATH TERM</b>	<b>PUNTO DE RECORRIDO (WPT)</b>	<b>FO</b>	<b>COURSE/TRACK °M/T</b>	<b>DIST (NM)</b>	<b>TURN</b>	<b>ALTITUD</b>	<b>REST VELOCIDAD</b>	<b>NAV</b>
10	IF	VTN VOR/DME	-	-	-	-	9500 FT+	-	RNAV 1 ó RNP 1
20	TF	TENUT	-	107° (108,08)	16,15	-	9500 FT+	-	
30	TF	OLMUE	-	107° (107,89)	9,17	-	9500 FT+	-230KIAS	
40	TF	UGOLA	-	105° (106,00)	10,96	-	8000 FT+	-	
50	TF	EL220	-	177° (177,43)	5,34	-	7000 FT+	-	
60	TF	PUMAR	-	177° (177,43)	2,67	-	6500 FT+	-	

## SANTIAGO / AP ARTURO MERINO BENITEZ - SCCL SID 13

### PROCEDIMIENTOS DE SALIDA RNAV / RNAV DEPARTURE PROCEDURES

(Esta información complementa a las cartillas publicadas en la AIP Chile VOL II / This information complements the charts published in the AIP Chile VOL II)

#### SID 13 RWY 17R DONTI 1R

NR SERIE	PATH TERM	PUNTO DE RECORRIDO (WPT)	ARC CENTER	FO	COURSE/TRACK °M/T	DIST (NM)	TURN	ALTITUD	REST VELOCIDAD	NAV
10	CF	EL019	-	-	177° (177,44)	2	-	2200 FT+	-	1 / 0,3
20	TF	EL034	-	-	187° (187,50)	1,39	RT	2700FT+	-	1 / 0,3
30	RF	EL080	EL988	-	-	3,68	RT	4000FT+	-	1 / 0,3
40	RF	EL106	EL987	-	-	3,71	RT	5500 FT+/-9000 FT	-	1 / 0,3
50	RF	EL131	EL986	-	-	2,34	RT	6000 FT+	-	1 / 0,3
60	TF	EL177	-	-	334° (334,45)	4,67	-	7000 FT+	-	1 / 0,3
70	TF	EL370	-	-	336° (336,66)	13,31	-	9000 FT+	-	1
80	TF	DONTI	-	-	341° (341,84)	15,92	-	FL 130+	-	1

**SANTIAGO / AP ARTURO MERINO BENITEZ - SCAL SID 13**

SID 13 RWY 17R DILOK 1R										
NR SERIE	PATH TERM	PUNTO DE RECORRIDO (WPT)	ARC CENTER	FO	COURSE/TRACK °M/T	DIST (NM)	TURN	ALTITUD	REST VELOCIDAD	NAV
10	CF	EL019	-	-	177° (177,44)	2	-	2200 FT+	-	1 / 0,3
20	TF	EL034	-	-	187° (187,50)	1,39	RT	2700FT+	-	1 / 0,3
30	RF	EL080	EL988	-	-	3,68	RT	4000FT+	-	1 / 0,3
40	RF	EL106	EL987	-	-	3,71	RT	5500 FT+/-9000 FT	-	1 / 0,3
50	RF	EL131	EL986	-	-	2,34	RT	6000 FT+	-	1 / 0,3
60	TF	EL177	-	-	334° (334,45)	4,67	-	7000 FT+	-	1 / 0,3
70	RF	EL299	EL981	-	-	12,02	RT	10000 FT+	-	1 / 0,3
80	TF	TEMUS	-	-	035° (035,74)	12,44	-	FL140+	-	1
90	TF	TINGO	-	-	036° (036,82)	10,43	-	FL180+	-	1
100	TF	EL680	-	-	002° (003,23)	18	LT	FL210+	-	1
110	TF	DILOK	-	-	002° (003,22)	40,46	-	FL210+	-	1

**SANTIAGO / AP ARTURO MERINO BENITEZ - SCCL SID 13**

SID 13 RWY 17R GUVOL 1R										
NR SERIE	PATH TERM	PUNTO DE RECORRIDO (WPT)	ARC CENTER	FO	COURSE/TRACK °M/T	DIST (NM)	TURN	ALTITUD	REST VELOCIDAD	NAV
10	CF	EL019	-	-	177° (177,44)	2	-	2200 FT+	-	1 / 0,3
20	TF	EL034	-	-	187° (187,50)	1,39	RT	2700FT+	-	1 / 0,3
30	RF	EL080	EL988	-	-	3,68	RT	4000FT+	-	1 / 0,3
40	RF	EL106	EL987	-	-	3,71	RT	5500 FT+/-9000 FT	-	1 / 0,3
50	RF	EL131	EL986	-	-	2,34	RT	6000 FT+	-	1 / 0,3
60	TF	EL177	-	-	334° (334,45)	4,67	-	7000 FT+	-	1 / 0,3
70	RF	EL299	EL981	-	-	12,02	RT	10000 FT+	-	1 / 0,3
80	TF	TEMUS	-	-	035° (035,74)	12,44	-	FL140+	-	1
90	TF	TINGO	-	-	036° (036,82)	10,43	-	FL180+	-	1
100	TF	EL680	-	-	002° (003,23)	18	LT	FL210+	-	1
110	TF	GUVOL	-	-	058° (058,85)	26,88	RT	FL250+	-	1

**SANTIAGO / AP ARTURO MERINO BENITEZ - SCEL SID 13**

<b>SID 13 RWY 17R GELUS 1R</b>										
<b>NR SERIE</b>	<b>PATH TERM</b>	<b>PUNTO DE RECORRIDO (WPT)</b>	<b>ARC CENTER</b>	<b>FO</b>	<b>COURSE/TRACK °M/T</b>	<b>DIST (NM)</b>	<b>TURN</b>	<b>ALTITUD</b>	<b>REST VELOCIDAD</b>	<b>NAV</b>
10	CF	EL019	-	-	177° (177,44)	2	-	2200 FT+	-	1 / 0,3
20	TF	EL034	-	-	187° (187,50)	1,39	-	2700 FT+	-	1 / 0,3
30	RF	EL080	EL988	-	-	3,68	RT	4000FT+	-	1 / 0,3
40	TF	EL091	-	-	244° (245,11)	2	-	4700 FT+	-	1 / 0,3
50	TF	LOLAT	-	-	257° (258,28)	4,79	-	5500 FT+/-9000 FT	-	1 / 0,3
60	TF	GELUS	-	-	206° (206,88)	25,17	LT	FL100+	-	1

<b>SID 13 RWY 17R DOMINGO 1R</b>										
<b>NR SERIE</b>	<b>PATH TERM</b>	<b>PUNTO DE RECORRIDO (WPT)</b>	<b>ARC CENTER</b>	<b>FO</b>	<b>COURSE/TRACK °M/T</b>	<b>DIST (NM)</b>	<b>TURN</b>	<b>ALTITUD</b>	<b>REST VELOCIDAD</b>	<b>NAV</b>
10	CF	EL019	-	-	177° (177,44)	2	-	2200 FT+	-	1 / 0,3
20	TF	EL034	-	-	187° (187,50)	1,39	-	2700 FT+	-	1 / 0,3
30	RF	EL080	EL988	-	-	3,68	RT	4000FT+	-	1 / 0,3
40	TF	EL091	-	-	244° (245,11)	2	-	4700 FT+	-	1 / 0,3
50	TF	LOLAT	-	-	257° (258,28)	4,79	-	5500 FT+/-9000 FT	-	1 / 0,3
60	TF	ARSEV	-	-	255° (255,67)	19,28		7000 FT+	-	1
70	TF	DOMINGO	-	-	259° (269,30)	13,53	-	7000 FT +	-	1

**SANTIAGO / AP ARTURO MERINO BENITEZ - SCCL SID 13**

SID 13 RWY 17R VENTANAS 1R										
NR SERIE	PATH TERM	PUNTO DE RECORRIDO (WPT)	ARC CENTER	FO	COURSE/TRACK °M/T	DIST (NM)	TURN	ALTITUD	REST VELOCIDAD	NAV
10	CF	EL019	-	-	177° (177,44)	2	-	2200 FT+	-	1 / 0,3
20	TF	EL034	-	-	187° (187,50)	1,39	RT	2700FT+	-	1 / 0,3
30	RF	EL080	EL988	-	-	3,68	RT	4000FT+	-	1 / 0,3
40	RF	EL106	EL987	-	-	3,71	RT	5500 FT+/-9000 FT	-	1 / 0,3
50	RF	EL131	EL986	-	-	2,34	RT	6000 FT+	-	1 / 0,3
60	TF	EL177	-	-	334° (334,45)	4,67	-	7000 FT+	-	1 / 0,3
70	TF	VTN	-	-	326° (327,17)	47,55	-	8000 FT+	-	1

## SANTIAGO / AP ARTURO MERINO BENITEZ - SCCL SID 14

### PROCEDIMIENTOS DE SALIDA RNAV / RNAV DEPARTURE PROCEDURES

(Esta información complementa a las cartillas publicadas en la AIP Chile VOL II / This information complements the charts published in the AIP Chile VOL II)

#### SID 14 RWY 17L DONTI 1L

NR SERIE	PATH TERM	PUNTO DE RECORRIDO (WPT)	ARC CENTER	FO	COURSE/TRACK °M/T	DIST (NM)	TURN	ALTITUD	REST VELOCIDAD	NAV
10	CF	EL021	-	-	177° (177,42)	2	-	2200 FT+	-	1 / 0,3
20	RF	EL070	EL985	-	-	4,95	RT	3700 FT+	-	1 / 0,3
30	TF	EL080	-	-	244° (245,27)	0,76	-	4000 FT+	-	1 / 0,3
40	RF	EL106	EL984	-	-	3,71	RT	5500 FT+/-9000 FT	-	1 / 0,3
50	RF	EL131	EL983	-	-	2,34	RT	6000 FT+	-	1 / 0,3
60	TF	EL177	-	-	334° (334,44)	4,67	-	7000 FT+	-	1 / 0,3
70	TF	EL370	-	-	336° (336,66)	13,31	-	9000 FT+	-	1
80	TF	DONTI	-	-	341° (341,84)	15,92	-	FL 130+	-	1

**SANTIAGO / AP ARTURO MERINO BENITEZ - SCCL SID 14**

SID 14 RWY 17L DILOK 1L										
NR SERIE	PATH TERM	PUNTO DE RECORRIDO (WPT)	ARC CENTER	FO	COURSE/TRACK °M/T	DIST (NM)	TURN	ALTITUD	REST VELOCIDAD	NAV
10	CF	EL021	-	-	177° (177,42)	2	-	2200 FT+	-	1 / 0,3
20	RF	EL070	EL985	-	-	4,95	RT	3700 FT+	-	1 / 0,3
30	TF	EL080	-	-	244° (245,27)	0,76	-	4000 FT+	-	1 / 0,3
40	RF	EL106	EL984	-	-	3,71	RT	5500 FT+/-9000 FT	-	1 / 0,3
50	RF	EL131	EL983	-	-	2,34	RT	6000 FT+	-	1 / 0,3
60	TF	EL177	-	-	334° (334,44)	4,67	-	7000 FT+	-	1 / 0,3
70	RF	EL299	EL981	-	-	12,02	RT	10000 FT+	-	1 / 0,3
80	TF	TEMUS	-	-	035° (035,74)	12,44	-	FL140+	-	1
90	TF	TINGO	-	-	036° (036,82)	10,43	-	FL180+	-	1
100	TF	EL680	-	-	002° (003,23)	18	LT	FL210+	-	1
110	TF	DILOK	-	-	002° (003,22)	40,46	-	FL210+	-	1

**SANTIAGO / AP ARTURO MERINO BENITEZ - SCCL SID 14**

SID 14 RWY 17L GUVOL 1L										
NR SERIE	PATH TERM	PUNTO DE RECORRIDO (WPT)	ARC CENTER	FO	COURSE/TRACK °M/T	DIST (NM)	TURN	ALTITUD	REST VELOCIDAD	NAV
10	CF	EL021	-	-	177° (177,42)	2	-	2200 FT+	-	1 / 0,3
20	RF	EL070	EL985	-	-	4,95	RT	3700 FT+	-	1 / 0,3
30	TF	EL080	-	-	244° (245,27)	0,76	-	4000 FT+	-	1 / 0,3
40	RF	EL106	EL984	-	-	3,71	RT	5500 FT+/-9000 FT	-	1 / 0,3
50	RF	EL131	EL983	-	-	2,34	RT	6000 FT+	-	1 / 0,3
60	TF	EL177	-	-	334° (334,44)	4,67	-	7000 FT+	-	1 / 0,3
70	RF	EL299	EL981	-	-	12,02	RT	10000 FT+	-	1 / 0,3
80	TF	TEMUS	-	-	035° (035,74)	12,44	-	FL140+	-	1
90	TF	TINGO	-	-	036° (036,82)	10,43	-	FL180+	-	1
100	TF	EL680	-	-	002° (003,23)	18	LT	FL210+	-	1
110	TF	GUVOL	-	-	058° (058,85)	26,88	RT	FL250+	-	1

SID 14 RWY 17L GELUS 1L										
NR SERIE	PATH TERM	PUNTO DE RECORRIDO (WPT)	ARC CENTER	FO	COURSE/TRACK °M/T	DIST (NM)	TURN	ALTITUD	REST VELOCIDAD	NAV
10	CF	EL021	-	-	177° (177,42)	2	-	2200 FT+	-	1 / 0,3
20	RF	EL080	EL982	-	-	5,73	RT	4000 FT+	-	1 / 0,3
30	TF	LOLAT	-	-	254° (254,40)	6,76	-	5500 FT+/-9000 FT	-	1 / 0,3
40	TF	GELUS	-	-	206° (058,85)	25,17	LT	FL100+	-	1

**SANTIAGO / AP ARTURO MERINO BENITEZ - SCCL SID 14**

SID 14 RWY 17L DOMINGO 1L										
NR SERIE	PATH TERM	PUNTO DE RECORRIDO (WPT)	ARC CENTER	FO	COURSE/TRACK °M/T	DIST (NM)	TURN	ALTITUD	REST VELOCIDAD	NAV
10	CF	EL021	-	-	177° (177,42)	2	-	2200 FT+	-	1 / 0,3
20	RF	EL080	EL982	-	-	5,73	RT	4000 FT+	-	1 / 0,3
30	TF	LOLAT	-	-	254° (254,40)	6,76	-	5500 FT+/-9000 FT	-	1 / 0,3
40	TF	ARSEV	-	-	255° (255,67)	19,28		7000 FT+	-	1
50	TF	DOMINGO	-	-	259° (260,30)	13,53	-	7000 FT +	-	1

SID 14 RWY 17L VENTANAS 1L										
NR SERIE	PATH TERM	PUNTO DE RECORRIDO (WPT)	ARC CENTER	FO	COURSE/TRACK °M/T	DIST (NM)	TURN	ALTITUD	REST VELOCIDAD	NAV
10	CF	EL021	-	-	177° (177,42)	2	-	2200 FT+	-	1 / 0,3
20	RF	EL070	EL985	-	-	4,95	RT	3700 FT+	-	1 / 0,3
30	TF	EL080	-	-	244° (245,27)	0,76	-	4000 FT+	-	1 / 0,3
40	RF	EL106	EL984	-	-	3,71	RT	5500 FT+/-9000 FT	-	1 / 0,3
50	RF	EL131	EL983	-	-	2,34	RT	6000 FT+	-	1 / 0,3
60	TF	EL177	-	-	334° (334,44)	4,67	-	7000 FT+	-	1 / 0,3
70	TF	VTN	-	-	326° (327,17)	47,55	-	8000 FT+	-	1

## SANTIAGO / AP ARTURO MERINO BENITEZ - SCCL IAC 6

### PROCEDIMIENTOS DE APROXIMACIÓN RNP / RNP APPROACH PROCEDURES

(Esta información complementa a las cartillas publicadas en la AIP Chile VOL II / This information complements the charts published in the AIP Chile VOL II)

#### IAC 6 ILS T o LOC T RWY 17L

NR SERIE	TRANS ID	PATH TERM	PUNTO DE RECORRIDO (WPT)	FO	COURSE/TRACK °M/T	DIST (NM)	TURN	ALTITUD	REST VEL	VPA	TCH	NAV
10		IF	(IAF/IF) TEGEB	-	-	-	-	5000 FT+	-180 KIAS	-	-	1
15		CF	D8 IUCL	-	177° (177,41)	3	-	4000 FT+	-	-	-	ILS
20		CF	D4,5 IUCL	-	177° (177,41)	3,5	-	3000 FT+	-	-	-	ILS
30		CF	(MAPt) RW17L	Y	177° (177,42)	2,38	-	1601 FT+	-	3,0°	51 FT	ILS
40		CA	-	-	177° (177,45)	-	-	2100 FT+	-220 KIAS	-	-	1
50		CF	(MATF) EL059	-	147° (147,80)	-	LT	4000 FT+/ -6000 FT	-220 KIAS	-	-	1
60		TF	(MATF) EL099	-	067° (068,31)	4,05	LT	4800 FT+/ -6000 FT	-220 KIAS	-	-	1
70		TF	(MATF) EL138	-	009° (009,67)	3,82	LT	5600 FT+/ -6000 FT	-220 KIAS	-	-	1
80		TF	(MATF) PULKI	-	336° (336,49)	6,07	LT	6000 FT	-220 KIAS	-	-	1
90		TF	(MATF) ISILO	-	353° (354,19)	7,25	RT	6000 FT	-220 KIAS	-	-	1
100		TF	(MAHF) TEGEB	Y	264° (264,72)	4,61	LT	6000 FT	-220 KIAS	-	-	1
110		HM	(MAHF) TEGEB	-	177° (177,41)	5	LT	6000 FT	-	-	-	1
10	PUMAR	IF	(IAF) PUMAR	-	-	-	-	6500 FT+	-	-	-	1
20	PUMAR	TF	(IAF/IF) TEGEB	-	177° (177,46)	8,56	-	5000 FT+	-180 KIAS	-	-	1

## SANTIAGO / AP ARTURO MERINO BENITEZ - SCEL IAC 13

### PROCEDIMIENTOS DE APROXIMACIÓN RNP / RNP APPROACH PROCEDURES

(Esta información complementa a las cartillas publicadas en la AIP Chile VOL II / This information complements the charts published in the AIP Chile VOL II)

#### IAC 13 RNP Y RWY 17L

NR SERIE	TRANS ID	PATH TERM	PUNTO DE RECORRIDO (WPT)	FO	COURSE/TRACK °M/T	DIST (NM)	TURN	ALTITUD	REST VEL	VPA	TCH	NAV
10		IF	(IAF/IF) TEGEB	-	-	-	-	5000 FT+	180 KIAS	-	-	1
15		TF	(SDF) NEGTA	-	176° (177,30)	1,83	-	4400 FT+	-	-	-	1
16		TF	(SDF) ILKOS	-	177° (177,42)	2	-	3700 FT+	-	-	-	1
20		TF	(FAF) ATTES	-	177° (177,41)	2,62	-	3000 FT+	-	-	-	1
30		TF	(MAPt) RW17L	Y	177° (177,43)	4,38	-	1601 FT+	-	3,0°	51 FT	0,3
40		CA	-	-	177° (177,45)	-	-	2100 FT+	-220 KIAS	-	-	1
50		CF	(MATF) EL059	-	147° (147,80)	-	LT	4000 FT+/ -6000 FT	-220 KIAS	-	-	1
60		TF	(MATF) EL099	-	067° (068,31)	4,05	LT	4800 FT+/ -6000 FT	-220 KIAS	-	-	1
70		TF	(MATF) EL138	-	009° (009,67)	3,82	LT	5600 FT+/ -6000 FT	-220 KIAS	-	-	1
80		TF	(MATF) PULKI	-	336° (336,49)	6,07	LT	6000 FT	-220 KIAS	-	-	1
90		TF	(MATF) ISILO	-	353° (354,19)	7,25	RT	6000 FT	-220 KIAS	-	-	1
100		TF	(MAHF) TEGEB	Y	264° (264,72)	4,61	LT	6000 FT	-220 KIAS	-	-	1
110		HM	(MAHF) TEGEB	-	177° (177,41)	5	LT	6000 FT	-	-	-	1
10	PUMAR	IF	(IAF) PUMAR	-	-	-	-	6500 FT+	-	-	-	1
20	PUMAR	TF	(IAF/IF) TEGEB	-	177° (177,46)	8,56	-	5000 FT+	180 KIAS	-	-	1

## SANTIAGO / AP ARTURO MERINO BENITEZ - SCEL IAC 14

### PROCEDIMIENTOS DE APROXIMACIÓN RNP / RNP APPROACH PROCEDURES

(Esta información complementa a las cartillas publicadas en la AIP Chile VOL II / This information complements the charts published in the AIP Chile VOL II)

#### IAC 14 RNP Z RWY 17R

NR SERIE	TRANS ID	PATH TERM	PUNTO DE RECORRIDO (WPT)	FO	COURSE/TRACK °M/T	DIST (NM)	TURN	ALTITUD	REST VEL	VPA	TCH	NAV
10		TF	(IF) VUARI	-	-	-	-	4700 FT+	-180 KIAS	-	-	1
15		TF	EL076	-	167° (167,91)	3	-	4000 FT+	-	-	-	1
20		TF	(FAF) KUDKA	-	177° (177,66)	1,63	-	3500 FT+	-	-	-	1
30		TF	(MAPt) RW17R	Y	177° (177,42)	5,97	-	1601 FT+	-	3,0°	50 FT	0,3
40		TF	EL041	-	177° (177,42)	4,08	-	-	-	-	-	1
50		TF	EL079	-	177° (177,42)	3,84	-	-	-	-	-	1
60		TF	GENPO	-	177° (177,42)	5,13	-	-	-	-	-	1
70		TF	(MAHF) TELAG	Y	231° (231,57)	9,03	RT	6000 FT+	-	-	-	1
80		HM	(MAHF) TELAG	-	086° (086,57)	5	LT	6000 FT+	-	-	-	1
10	EDRIK	IF	(IAF) EDRIK	-	-	-	-	6700 FT+	-	-	-	1
20	EDRIK	TF	ROBAK	-	177° (177,51)	3	-	6000 FT+	-200 KIAS	-	-	1
30	EDRIK	TF	EL129	-	145° (145,52)	4,39	-	5200 FT+	-	-	-	1
40	EDRIK	TF	(IF) VUARI	-	167° (167,91)	2,5	-	4700 FT+	-180 KIAS	-	-	1

## SANTIAGO / AP ARTURO MERINO BENITEZ - SCEL IAC 15

### PROCEDIMIENTOS DE APROXIMACIÓN RNP / RNP APPROACH PROCEDURES

(Esta información complementa a las cartillas publicadas en la AIP Chile VOL II / This information complements the charts published in the AIP Chile VOL II)

#### IAC 15 RNP Y RWY 17R

NR SERIE	TRANS ID	PATH TERM	PUNTO DE RECORRIDO (WPT)	FO	COURSE/TRACK °M/T	DIST (NM)	TURN	ALTITUD	REST VEL	VPA	TCH	NAV
10		IF	(IF) SEDPA	-	-	-	-	5000 FT+	-	-	-	1
20		TF	(FAF) KUDKA	-	177° (177,44)	4,88	-	3500 FT+	-	-	-	1
30		TF	(MAPt) RW17R	Y	177° (177,42)	5,33	-	1601 FT+	-	3,0°	50 FT	0,3
40		DF	(MATF) EL023	-	-	-	-	-	-	-	-	1
50		TF	(MATF) PORMA	-	159° (159,64)	8,2	LT	3300 FT+	-	-	-	1
60		TF	(MAHF) TELAG	Y	227° (227,61)	12,79	RT	5000 FT+	-	-	-	1
70		HM	(MAHF) TELAG	-	086° (086,57)	5	LT	5000 FT+	-	-	-	1
10	TEMUS	IF	(IAF) TEMUS	-	-	-	-	6500 FT+	-	-	-	1
20	TEMUS	TF	(IF) SEDPA	-	176° (177,24)	8,58	-	5000 FT+	-	-	-	1

## SANTIAGO / AP ARTURO MERINO BENITEZ - SCEL IAC 16

### PROCEDIMIENTOS DE APROXIMACIÓN RNP / RNP APPROACH PROCEDURES

(Esta información complementa a las cartillas publicadas en la AIP Chile VOL II / This information complements the charts published in the AIP Chile VOL II)

#### IAC 16 RNP RWY 35R

NR SERIE	TRANS ID	PATH TERM	PUNTO DE RECORRIDO (WPT)	FO	COURSE/TRACK °M/T	DIST (NM)	TURN	ALTITUD	REST VEL	VPA	TCH	NAV
10		IF	(IF) ESKUL	-	-	-	-	5000 FT+	-	-	-	1
15		TF	(FAF) UKEMU	-	357° (357,42)	6,03	-	3200 FT+	-	-	-	1
20		TF	(SDF) EL015	-	357° (357,42)	3,51	-	2080 FT+	-	3,0°	-	0,3
30		TF	(MAPt) RW35R	Y	357° (357,42)	1,5	-	1605 FT+	-	3,0°	50 FT	0,3
40		DF	(MAHF) MESAL	Y	-	-	-	5000 FT+	-	-	-	1
50		HM	(MAHF) MESAL	-	177° (177,42)	4	LT	5000 FT+	-	-	-	1
10	WISEK		(IAF) WISEK	-	-	-	-	7000 FT+	-	-	-	1
20	WISEK		(IF) ESKUL	-	356° (356,48)	8,36	-	5000 FT+	-	-	-	1
10	ANKES		(IAF) ANKES	-	-	-	-	6000 FT+	-	-	-	1
20	ANKES		(IF) ESKUL	-	087° (087,49)	6,84	-	5000 FT+	-	-	-	1

## SANTIAGO / AP ARTURO MERINO BENITEZ - SCEL IAC 17

### PROCEDIMIENTOS DE APROXIMACIÓN RNP / RNP APPROACH PROCEDURES

(Esta información complementa a las cartillas publicadas en la AIP Chile VOL II / This information complements the charts published in the AIP Chile VOL II)

#### IAC 17 RNP RWY 35L

NR SERIE	TRANS ID	PATH TERM	PUNTO DE RECORRIDO (WPT)	FO	COURSE/TRACK °M/T	DIST (NM)	TURN	ALTITUD	REST VEL	VPA	TCH	NAV
10		IF	(IF) GENPO	-	-	-	-	5000 FT+	-	-	-	1
15		TF	(FAF) TEPIL	-	357° (357,41)	5,03	-	3500 FT+	-	-	-	1
20		TF	(SDF) EL035	-	357° (357,42)	2,47	-	2700 FT+	-	3,0°	-	0,3
25		TF	(SDF) EL025	-	357° (357,42)	1	-	2400 FT+	-	3,0°	-	0,3
30		TF	(MAPt) RW35L	Y	357° (357,42)	2,5	-	1600 FT+	-	3,0°	50 FT	0,3
40		DF	(MAHF) KIDAS	Y	-	-	-	5000 FT+	-	-	-	1
50		HM	(MAHF) KIDAS	-	177° (177,43)	4	-	5000 FT+	-	-	-	1
10	WISEK	IF	(IAF) WISEK	-	-	-	-	7000 FT+	-	-	-	1
20	WISEK	TF	(IF) GENPO	-	350° (350,74)	8,41	-	5000 FT+	-	-	-	1
10	ANKES	IF	(IAF) ANKES	-	-	-	-	6000 FT+	-	-	-	1
20	ANKES	TF	(IF) GENPO	-	087° (087,49)	6	-	5000 FT+	-	-	-	1

## SANTIAGO / AP ARTURO MERINO BENITEZ - SCEL IAC 18

### PROCEDIMIENTOS DE APROXIMACIÓN RNP / RNP APPROACH PROCEDURES

(Esta información complementa a las cartillas publicadas en la AIP Chile VOL II / This information complements the charts published in the AIP Chile VOL II)

#### IAC 18 RNP X RWY 17L (AR)

NR SERIE	TRANS ID	PATH TERM	PUNTO DE RECORRIDO (WPT)	FO	COURSE/TRACK °M/T	DIST (NM)	TURN	ALTITUD	REST VEL	VPA	TCH	NAV
10		IF	(IAF/IF) TEGEB	-	-	-	-	5000 FT+	-180 KIAS	-	-	0,3
20		TF	(FAF) ATTES	-	176° (177,41)	6,45	-	3000 FT+	-	-	-	0,3
30		TF	(MAPt) RW17L	Y	177° (177,43)	4,38	-	1601 FT+	-	3,0°	51 FT	0,3/0,15
40		CA	-	-	177° (177,45)	-	-	2100 FT+	-220 KIAS	-	-	1
50		CF	(MATF) EL059	-	147° (147,80)	-	LT	4000 FT+/ -6000 FT	-220 KIAS	-	-	1
60		TF	(MATF) EL099	-	067° (068,31)	4,05	LT	4800 FT+/ -6000 FT	-220 KIAS	-	-	1
70		TF	(MATF) EL138	-	009° (009,67)	3,82	LT	5600 FT+/ -6000 FT	-220 KIAS	-	-	1
80		TF	(MATF) PULKI	-	336° (336,49)	6,07	LT	6000 FT	-220 KIAS	-	-	1
90		TF	(MATF) ISILO	-	353° (354,19)	7,25	RT	6000 FT	-220 KIAS	-	-	1
100		TF	(MAHF) TEGEB	Y	264° (264,72)	4,61	LT	6000 FT	-220 KIAS	-	-	1
110		HM	(MAHF) TEGEB	-	177° (177,41)	5	LT	6000 FT	-	-	-	1
10	ISILO	IF	(IAF) ISILO	-	-	-	-	6000 FT+	-	-	-	1
20	TEGEB	TF	(IAF/IF) TEGEB	-	264° (264,72)	4,61	-	5000 FT+	-	-	-	0,3
10	PUMAR	IF	(IAF) PUMAR	-	-	-	-	6500 FT+	-	-	-	1
20	PUMAR	TF	(IAF/IF) TEGEB	-	177° (177,46)	8,56	-	5000 FT+	-180 KIAS	-	-	0,3

## SANTIAGO / AP ARTURO MERINO BENITEZ - SCEL IAC 19

### PROCEDIMIENTOS DE APROXIMACIÓN RNP / RNP APPROACH PROCEDURES

(Esta información complementa a las cartillas publicadas en la AIP Chile VOL II / This information complements the charts published in the AIP Chile VOL II)

#### IAC 19 RNP X RWY 17R (AR)

NR SERIE	TRANS ID	PATH TERM	PUNTO DE RECORRIDO (WPT)	FO	COURSE/TRACK °M/T	DIST (NM)	TURN	ALTITUD	REST VEL	VPA	TCH	NAV
10		TF	(IF) VUARI	-	-	-	-	4700 FT+	-180 KIAS	-	-	0,3
15		TF	EL076	-	167° (167,91)	3	-	4000 FT+	-	-	-	0,3
20		TF	(FAP) NEGAG	-	177° (177,56)	2,89	-	3100 FT+	-	-	-	0,3
30		TF	(MAPt) RW17R	Y	177° (177,42)	4,71	-	1601 FT+	-	3,0°	50 FT	0,3/0,15
40		TF	EL041	-	177° (177,42)	4,08	-	-	-	-	-	0,3
50		TF	EL079	-	177° (177,42)	3,84	-	-	-	-	-	0,5
60		TF	GENPO	-	177° (177,42)	5,13	-	-	-	-	-	1
70		TF	(MAHF) TELAG	Y	231° (231,57)	9,03	RT	6000 FT+	-	-	-	1
80		HM	(MAHF) TELAG	-	086° (086,57)	5	LT	6000 FT+	-	-	-	1
10	EDRIK	IF	(IAF) EDRIK	-	-	-	-	6700 FT+	-	-	-	1
20	EDRIK	TF	ROBAK	-	177° (177,51)	3	-	6000 FT+	-200 KIAS	-	-	0,3
30	EDRIK	TF	EL129	-	145° (145,52)	4,39	-	5200 FT+	-	-	-	0,3
40	EDRIK	TF	(IF) VUARI	-	167° (167,91)	2,5	-	4700 FT+	-180 KIAS	-	-	0,3

## SANTIAGO / AP ARTURO MERINO BENITEZ - SCEL IAC 20

### PROCEDIMIENTOS DE APROXIMACIÓN RNP / RNP APPROACH PROCEDURES

(Esta información complementa a las cartillas publicadas en la AIP Chile VOL II / This information complements the charts published in the AIP Chile VOL II)

#### IAC 20 RNP T RWY 17R (AR)

NR SERIE	TRANS ID	PATH TERM	PUNTO DE RECORRIDO (WPT)	FO	ARC CENTER	COURSE/TRACK °M/T	DIST (NM)	TURN	ALTITUD	REST VEL	VPA	TCH	NAV
10		IF	(IF) ARUKI	-	-	-	-	-	5000 FT+	-180 KIAS	-	-	0,3
15		RF	EL069	-	EL997	-	4,26	RT	3800 FT+	-	-	-	0,3
20		TF	(FAP) NEGAG	-	-	175° (175,94)	2,27	-	3100 FT+	-	-	-	0,3
30		TF	(MAPt) RW17R	Y	-	177° (177,42)	4,71	-	1601 FT+	-	3,0°	50 FT	0,3/0,15
40		CF	EL041	-	-	177° (177,42)	4,08	-	-	-	-	-	0,3
50		TF	EL079	-	-	177° (177,42)	3,84	-	-	-	-	-	0,5
60		TF	GENPO	-	-	177° (177,42)	5,13	-	-	-	-	-	1
70		TF	(MAHF) TELAG	Y	-	231° (231,57)	9,03	RT	6000 FT+	-	-	-	1
80		HM	(MAHF) TELAG	-	-	086° (086,57)	5	LT	6000 FT+	-	-	-	1
10	VOVPO	IF	(IAF) VOVPO	-	-	-	-	-	10000 FT+	-	-	-	1
20	VOVPO	TF	EL243	-	-	325° (325,86)	6,5	-	8000 FT+	-	-	-	0,3
30	VOVPO	TF	EL184	-	-	325° (325,90)	5,92	-	6500 FT+	-210 KIAS	-	-	0,3
40	VOVPO	RF	EL148	-	EL996	-	3,6	RT	5600 FT+	-	-	-	0,3
50	VOVPO	RF	EL130	-	EL995	-	1,8	RT	5300 FT+	-	-	-	0,3
60	VOVPO	RF	(IF) ARUKI	-	EL001	-	1,76	RT	5000 FT+	-180 KIAS	-	-	0,3